

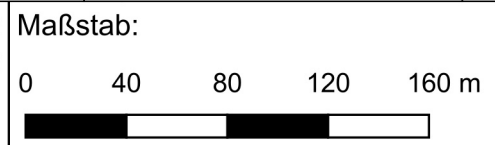
© Bayerische Vermessungsverwaltung 2021

© OSM OpenStreetMap 2023

**Legende**

- vorläufiges Erschließungsgebiet
- Anschlusspunkte**
- △ gewerblich
- privat
- aktuelle Bandbreite in Mbit/s**
- weniger als 30 im Download
- mindestens 30 im Download, aber weniger als 100 im Download
- mindestens 100 im Download, aber weniger als 200 symmetrisch
- mindestens 200 symmetrisch
- mindestens 500 im Download

Bearbeitet von:  
Sophia Weichmann  
27.07.2023



Blatt: 1



Gemeinde Wettstetten  
vorläufiges Erschließungsgebiet zur  
Markterkundung  
Ortsteil Adlmannsberg

Projekt:  
WETTSTETTEN1BB02  
Typ:  
BayGibitR

Innovative  
Kommunikations-  
Technologien

IK-T GmbH  
Margaretenstraße 15  
93047 Regensburg