

Geobasisdaten @ Bayerische Vermessungsverwaltung  
 (www.geodaten.bayern.de)  
 @ OpenStreetMap-Mitwirkende

**Legende**

- vorl. Erschließungsgebiet
- Anschlusspunkte**
- △ gewerblich
- privat
- aktuelle Bandbreite in Mbit/s**
- weniger als 30 im Download
- mindestens 30 im Download aber weniger als 100 im Download
- mindestens 100 im Download aber weniger als 200 symmetrisch
- mindestens 200 symmetrisch
- mindestens 500 im Download

Bearbeitet von:  
 Bastian Schmiofski  
 05.05.2023



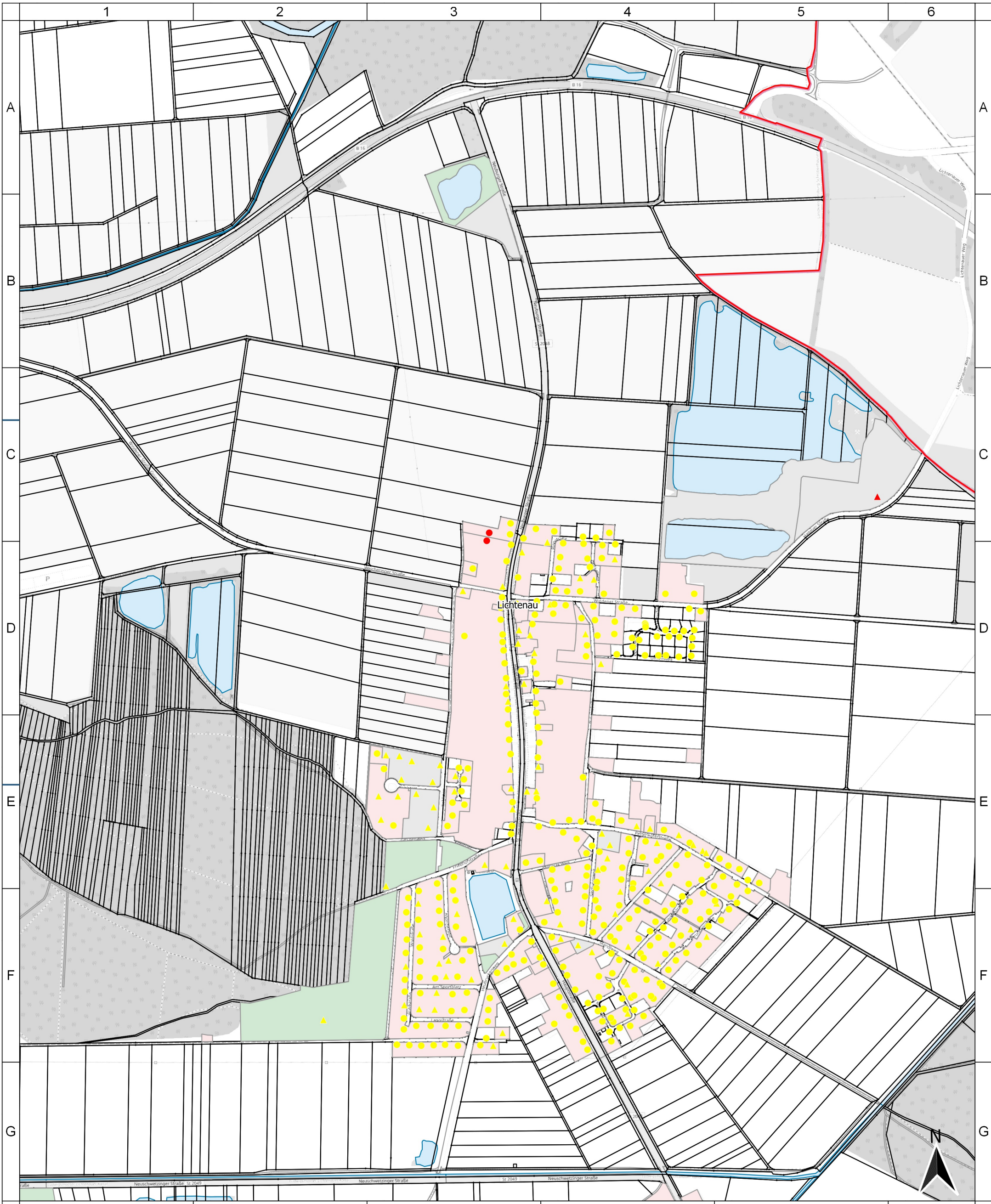
Projekt:  
 WEICHERING1BA01  
 Typ:  
 BayGibitR Bayern

Maßstab:  
 0 90 180 270 360 m

Blatt: 1

Gemeinde Weichering  
 vorl. Erschließungsgebiet zur Markterkundung  
 Ortsteil Weichering

**IK-T** Innovative Kommunikations-Technologien  
 IK-T GmbH  
 Margaretenstraße 15  
 93047 Regensburg



Geobasisdaten @ Bayerische Vermessungsverwaltung  
 (www.geodaten.bayern.de)  
 @ OpenStreetMap-Mitwirkende

- Legende**
- vorl. Erschließungsgebiet
  - Anschlusspunkte**
  - △ gewerblich
  - privat
  - aktuelle Bandbreite in Mbit/s**
  - weniger als 30 im Download
  - mindestens 30 im Download aber weniger als 100 im Download
  - mindestens 100 im Download aber weniger als 200 symmetrisch
  - mindestens 200 symmetrisch
  - mindestens 500 im Download

Bearbeitet von:  
 Bastian Schmiofski  
 05.05.2023

Maßstab:  
 0 90 180 270 360 m

Blatt: 1

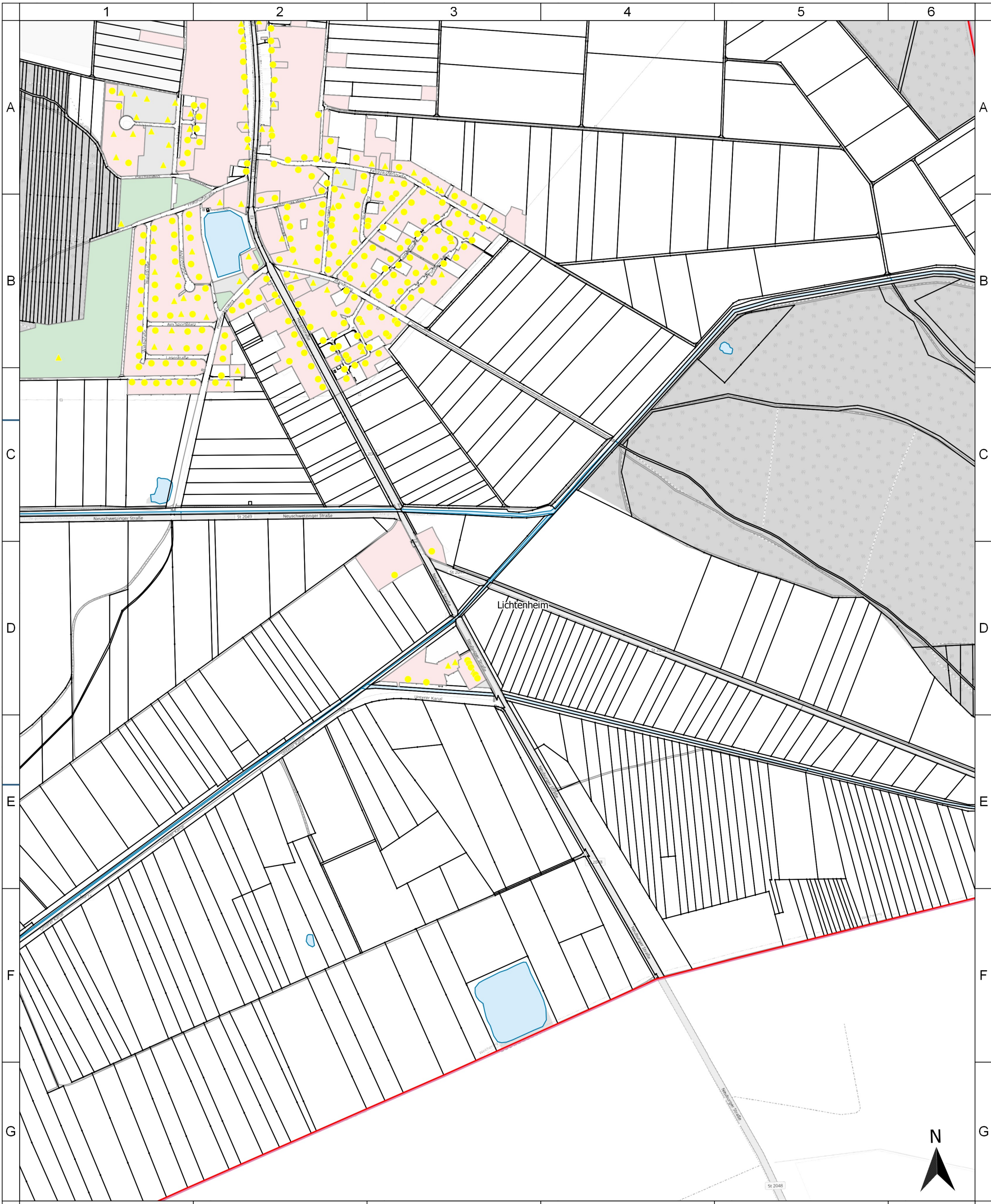


Gemeinde Weichering  
 vorl. Erschließungsgebiet zur Markterkundung  
 Ortsteil Lichtenau

Projekt:  
 WEICHERING1BA01  
 Typ:  
 BayGibitR Bayern



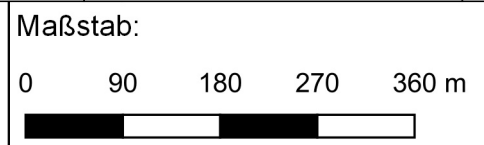
IK-T GmbH  
 Margaretenstr. 15  
 93047 Regensburg



Geobasisdaten @ Bayerische Vermessungsverwaltung  
 (www.geodaten.bayern.de)  
 @ OpenStreetMap-Mitwirkende

- Legende**
- vorl. Erschließungsgebiet
  - Anschlusspunkte**
  - △ gewerblich
  - privat
  - aktuelle Bandbreite in Mbit/s**
  - weniger als 30 im Download
  - mindestens 30 im Download aber weniger als 100 im Download
  - mindestens 100 im Download aber weniger als 200 symmetrisch
  - mindestens 200 symmetrisch
  - mindestens 500 im Download

Bearbeitet von:  
 Bastian Schmiofski  
 05.05.2023



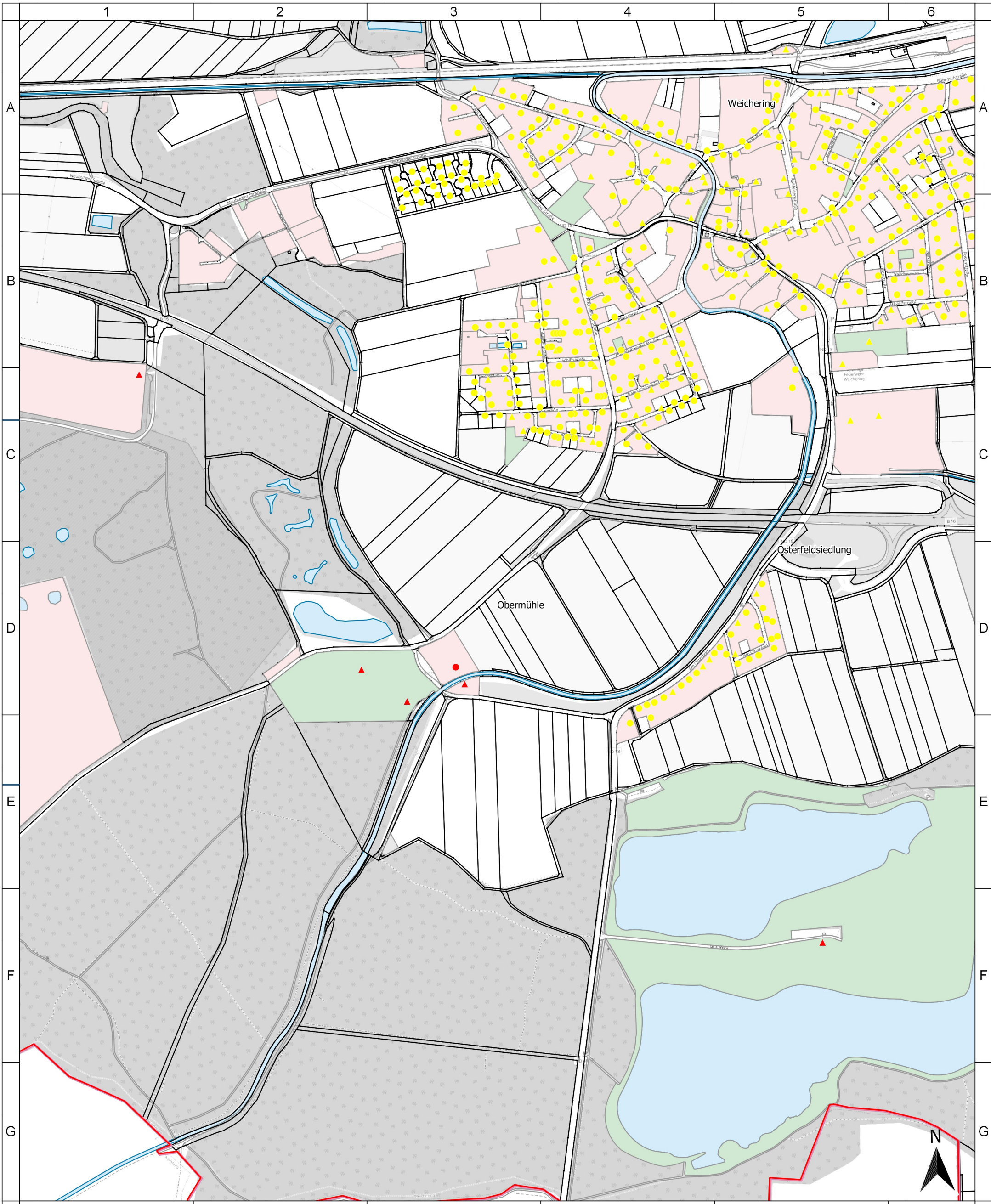
Blatt: 1



Gemeinde Weichering  
 vorl. Erschließungsgebiet zur Markterkundung  
 Ortsteil Lichtenheim

Projekt:  
 WEICHERING1BA01  
 Typ:  
 BayGibitR Bayern

IK-T GmbH  
 Margaretenstraße 15  
 93047 Regensburg



Geobasisdaten @ Bayerische Vermessungsverwaltung  
 (www.geodaten.bayern.de)  
 @ OpenStreetMap-Mitwirkende

- Legende**
- vorl. Erschließungsgebiet
  - Anschlusspunkte**
  - △ gewerblich
  - privat
  - aktuelle Bandbreite in Mbit/s**
  - weniger als 30 im Download
  - mindestens 30 im Download aber weniger als 100 im Download
  - mindestens 100 im Download aber weniger als 200 symmetrisch
  - mindestens 200 symmetrisch
  - mindestens 500 im Download

Bearbeitet von:  
 Bastian Schmiofski  
 05.05.2023

Maßstab:  
 0 90 180 270 360 m

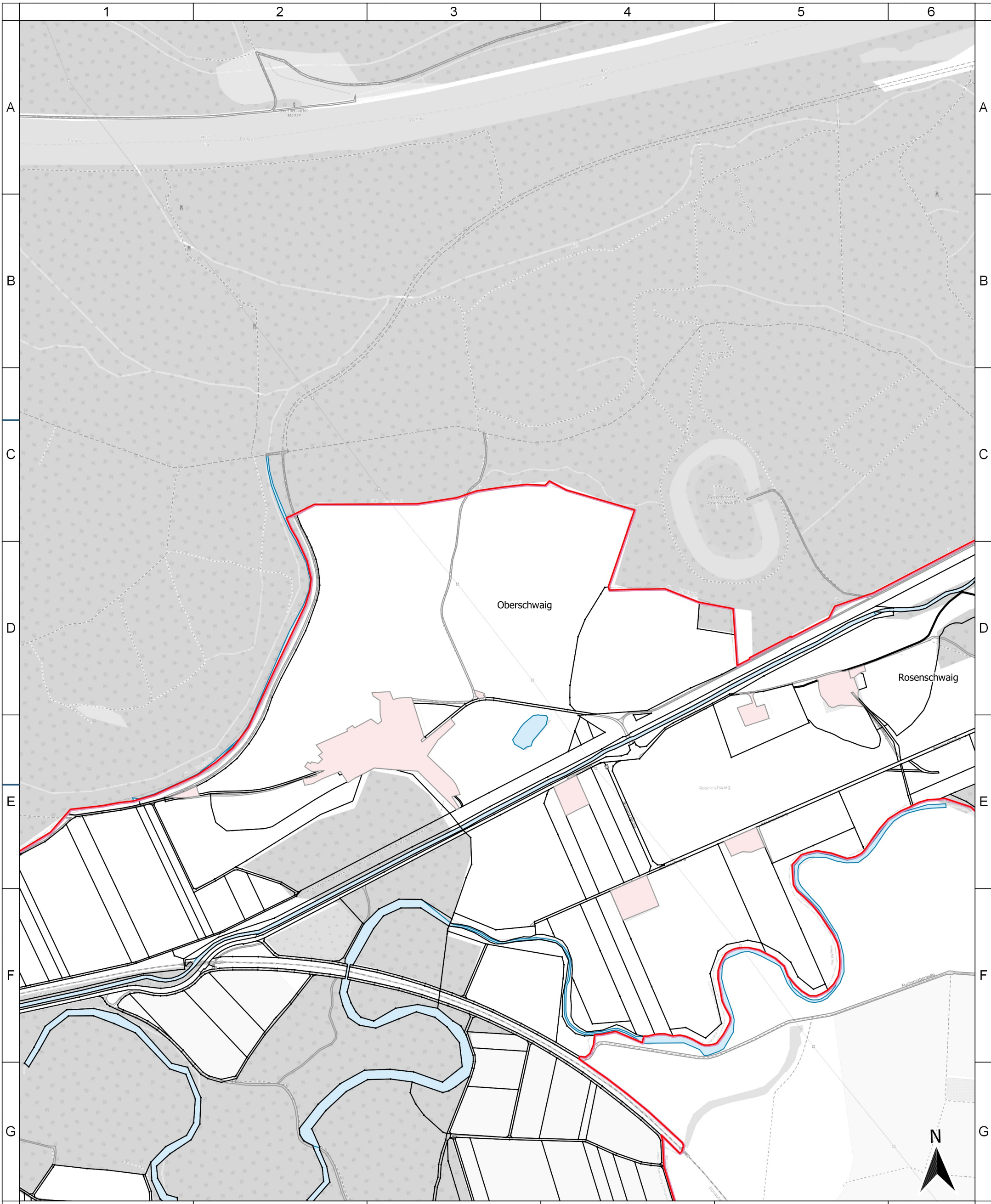
Blatt: 1



Projekt:  
 WEICHERING1BA01  
 Typ:  
 BayGibitR Bayern

Gemeinde Weichering  
 vorl. Erschließungsgebiet zur Markterkundung  
 Ortsteil Obermühle

**IK-T** Innovative Kommunikations-Technologien  
 IK-T GmbH  
 Margaretenstraße 15  
 93047 Regensburg



Geobasisdaten @ Bayerische Vermessungsverwaltung  
 (www.geodaten.bayern.de)  
 @ OpenStreetMap-Mitwirkende

**Legende**

- vorl. Erschließungsgebiet
- Anschlusspunkte**
- △ gewerblich
- privat
- aktuelle Bandbreite in Mbit/s**
- weniger als 30 im Download
- mindestens 30 im Download aber weniger als 100 im Download
- mindestens 100 im Download aber weniger als 200 symmetrisch
- mindestens 200 symmetrisch
- mindestens 500 im Download

Bearbeitet von:  
 Bastian Schmiofski  
 05.05.2023



Projekt:  
 WEICHERING1BA01  
 Typ:  
 BayGibitR Bayern

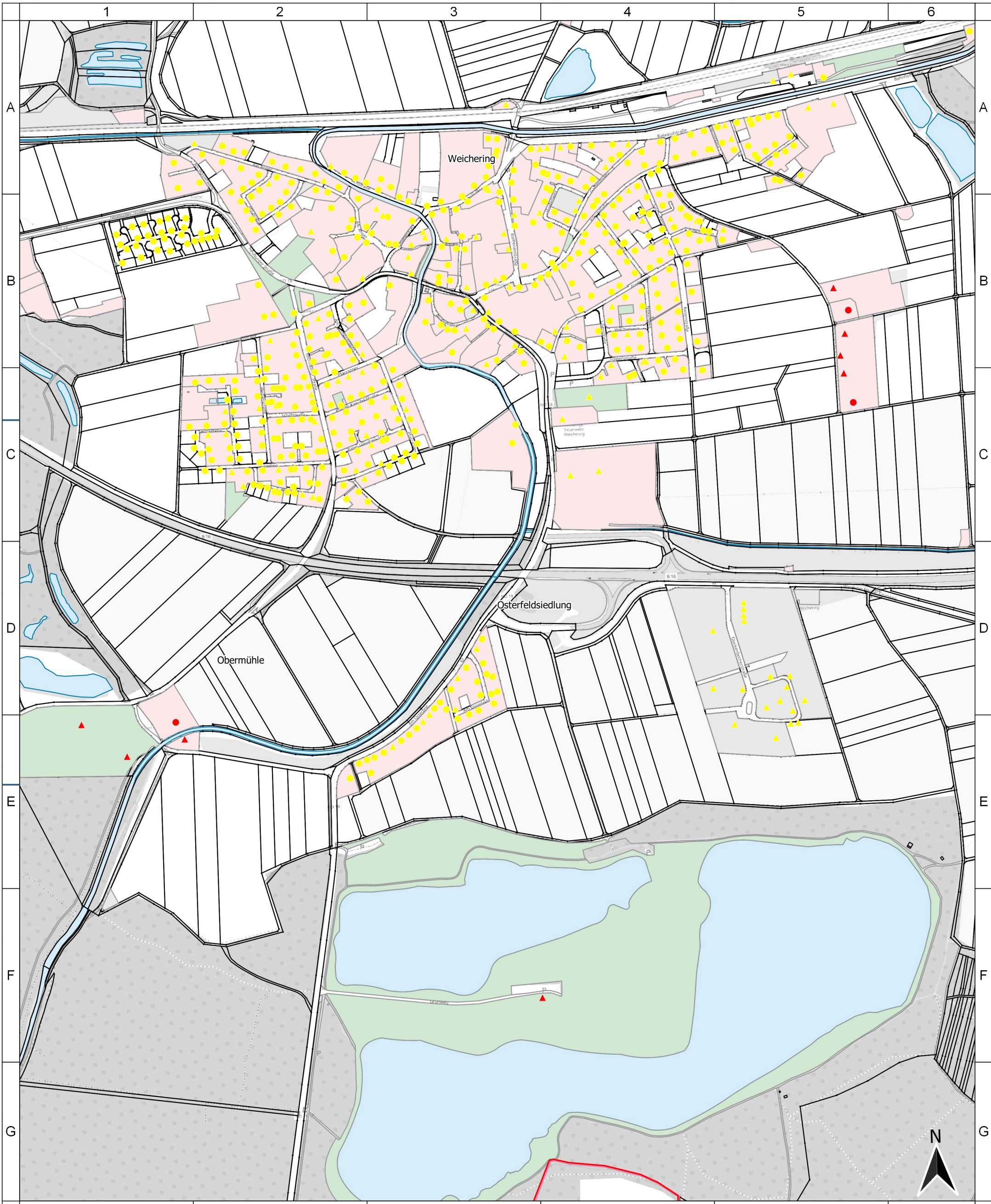
Maßstab:  
 0 90 180 270 360 m

Gemeinde Weichering  
 vorl. Erschließungsgebiet zur Markterkundung  
 Ortsteil Oberschwaig

**IK-T** Innovative Kommunikations-Technologien

IK-T GmbH  
 Margaretenstraße 15  
 93047 Regensburg

Blatt: 1



Geobasisdaten @ Bayerische Vermessungsverwaltung  
 (www.geodaten.bayern.de)  
 @ OpenStreetMap-Mitwirkende

- Legende**
- vorl. Erschließungsgebiet
  - Anschlusspunkte**
  - △ gewerblich
  - privat
  - aktuelle Bandbreite in Mbit/s**
  - weniger als 30 im Download
  - mindestens 30 im Download aber weniger als 100 im Download
  - mindestens 100 im Download aber weniger als 200 symmetrisch
  - mindestens 200 symmetrisch
  - mindestens 500 im Download

Bearbeitet von:  
 Bastian Schmiofski  
 05.05.2023



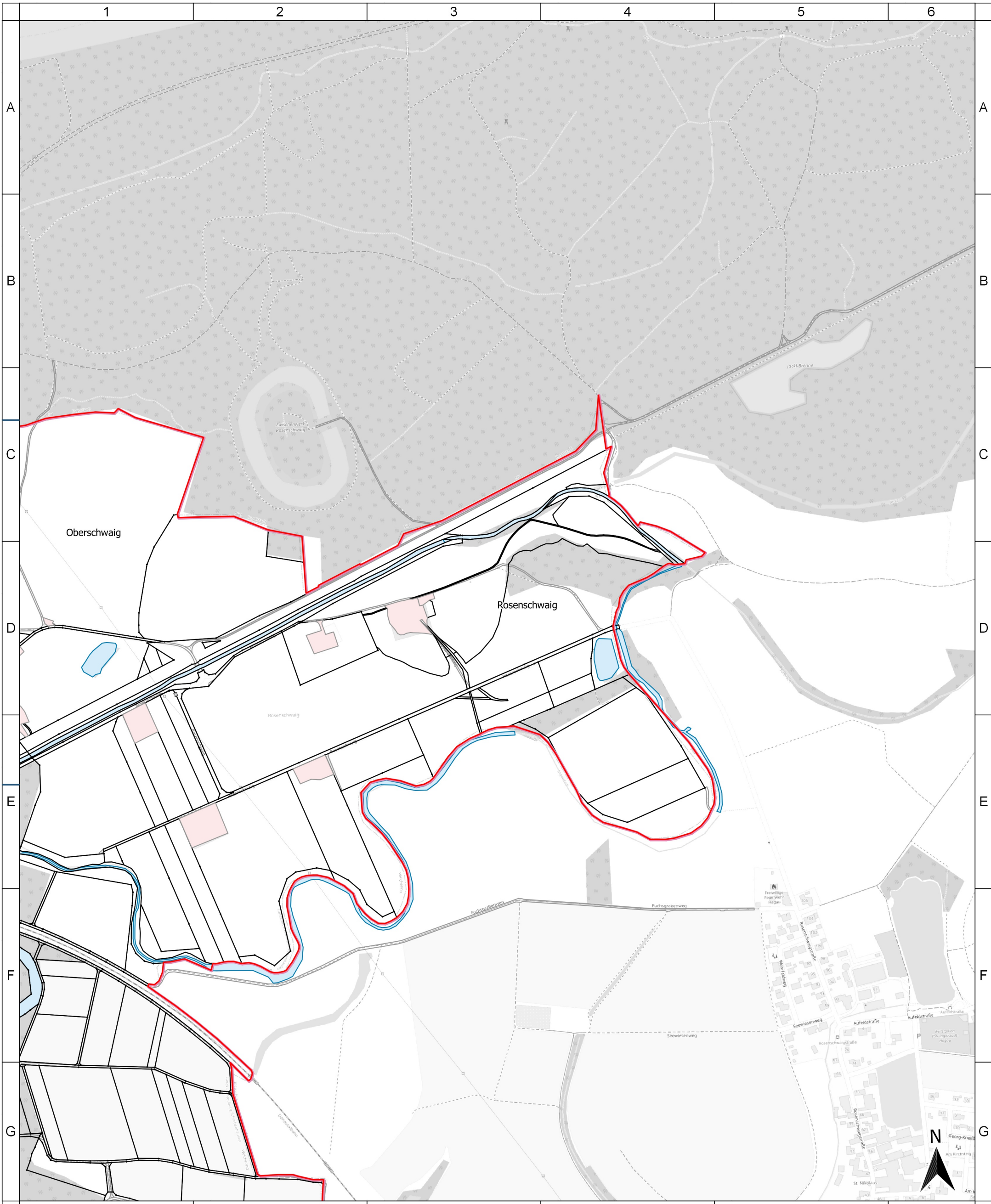
Projekt:  
 WEICHERING1BA01  
 Typ:  
 BayGibitR Bayern

Maßstab:  
 0 90 180 270 360 m

Blatt: 1

Gemeinde Weichering  
 vorl. Erschließungsgebiet zur Markterkundung  
 Ortsteil Osterfeldsiedlung

**IK-T** Innovative Kommunikations-Technologien  
 IK-T GmbH  
 Margaretenstraße 15  
 93047 Regensburg



Geobasisdaten @ Bayerische Vermessungsverwaltung  
 (www.geodaten.bayern.de)  
 @ OpenStreetMap-Mitwirkende

- Legende**
- vorl. Erschließungsgebiet
  - Anschlusspunkte**
  - △ gewerblich
  - privat
  - aktuelle Bandbreite in Mbit/s**
  - weniger als 30 im Download
  - mindestens 30 im Download aber weniger als 100 im Download
  - mindestens 100 im Download aber weniger als 200 symmetrisch
  - mindestens 200 symmetrisch
  - mindestens 500 im Download

Bearbeitet von:  
 Bastian Schmiofski  
 05.05.2023

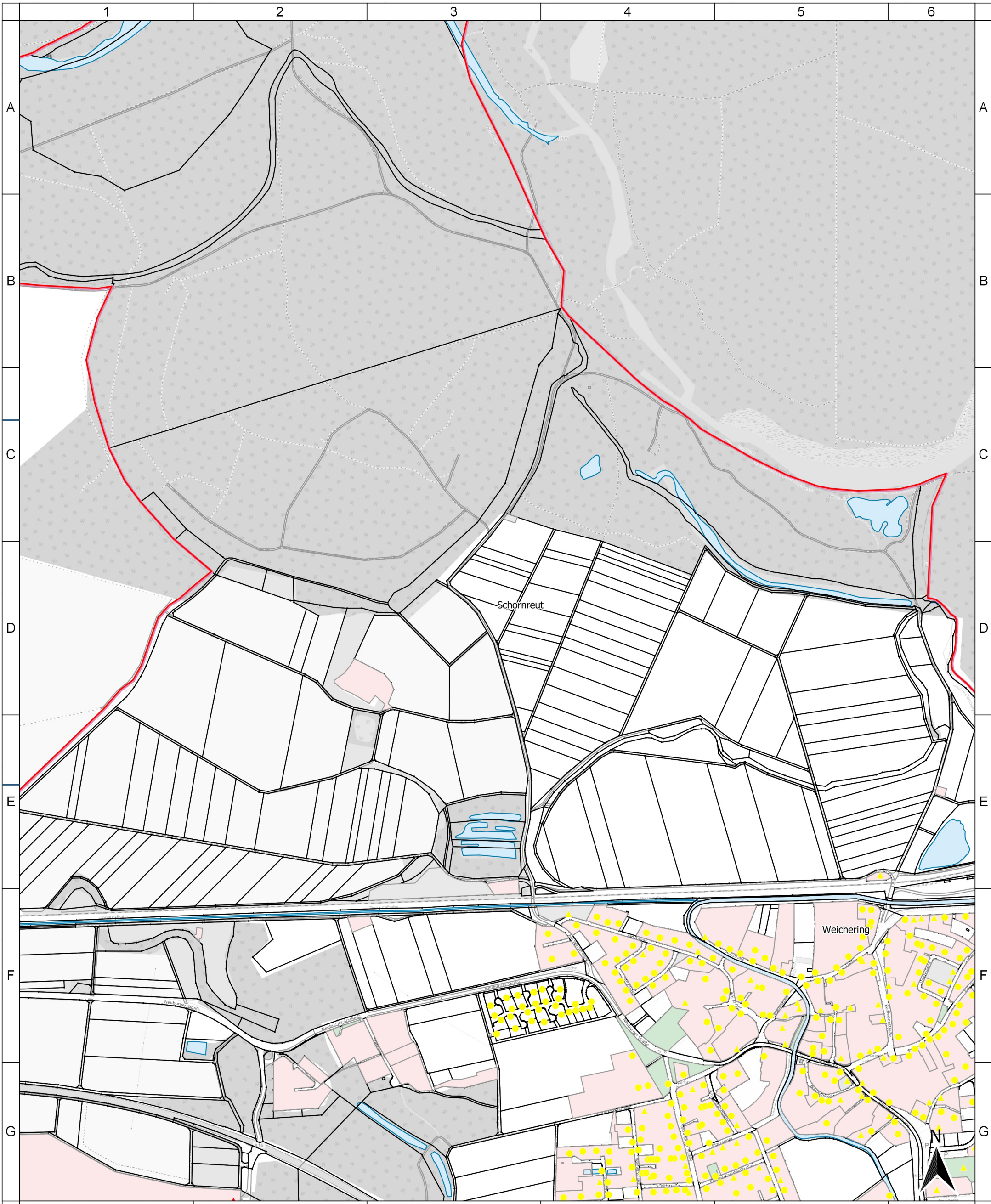


Projekt:  
 WEICHERING1BA01  
 Typ:  
 BayGibitR Bayern

Maßstab:  
 0 90 180 270 360 m

Gemeinde Weichering  
 vorl. Erschließungsgebiet zur Markterkundung  
 Ortsteil Rosenschwaig

**IK-T** Innovative Kommunikations-Technologien  
 IK-T GmbH  
 Margaretenstraße 15  
 93047 Regensburg



Geobasisdaten @ Bayerische Vermessungsverwaltung  
 (www.geodaten.bayern.de)  
 @ OpenStreetMap-Mitwirkende

- Legende**
- vorl. Erschließungsgebiet
  - Anschlusspunkte**
  - △ gewerblich
  - privat
  - aktuelle Bandbreite in Mbit/s**
  - weniger als 30 im Download
  - mindestens 30 im Download aber weniger als 100 im Download
  - mindestens 100 im Download aber weniger als 200 symmetrisch
  - mindestens 200 symmetrisch
  - mindestens 500 im Download

Bearbeitet von:  
 Bastian Schmiofski  
 05.05.2023



Projekt:  
 WEICHERING1BA01  
 Typ:  
 BayGibitR Bayern

Maßstab:  
 0 90 180 270 360 m

Blatt: 1

Gemeinde Weichering  
 vorl. Erschließungsgebiet zur Markterkundung  
 Ortsteil Schornreut

**IK-T** Innovative Kommunikations-Technologien  
 IK-T GmbH  
 Margaretenstraße 15  
 93047 Regensburg