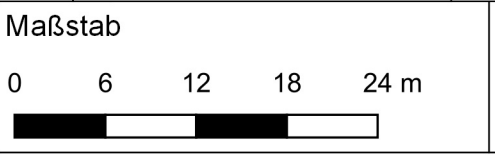


Geobasisdaten: © Bayerische Vermessungsverwaltung 2020  
 © OpenStreetMap-Mitwirkende

- Legende**
- Gemeindegrenze
  - vorh. kommunale Leerrohre
  - MD 2x7
  - MD 22x7
  - KSR DA50
  - KSR DA110

Bearbeitet von:  
 Andreas Achatz  
 04.05.2021



Blatt: 1



Gemeinde Thanstein  
 Nutzbare Infrastrukturen im vorläufigen  
 Erschließungsgebiet  
 Ortsteil Kulz

Projekt:  
 THANSTEIN1BB01  
 Typ: BayGibitR

IK-T GmbH  
 Margaretenstraße 15  
 93047 Regensburg