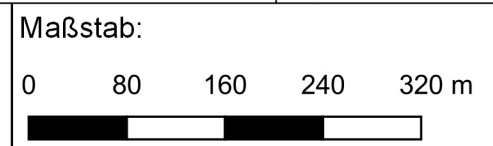


Geobasisdaten: © Bayerische Vermessungsverwaltung 2021  
 © OpenStreetMap-Mitwirkende

- Legende**
- Anschlusspunkte
- △ gewerblich
  - privat
- aktuelle Datenrate in Mbit/s
- weniger als 30 im Download
  - mindestens 30 im Download aber weniger als 100 im Download
  - mindestens 100 im Download aber weniger als 200 symmetrisch
  - mindestens 200 symmetrisch
  - mindestens 500 im Download

Bearbeitet von:  
 Harald Schönpflug  
 21.06.2021



Blatt: 1



Gemeinde Stephansposching  
 vorläufiges Erschließungsgebiet zur  
 Markterkundung  
 Ortsteil: Steinkirchen

Projekt:  
 STEPHANSPOSCHING03  
 Typ: BayGibitR

**IK-T** Innovative Kommunikations-Technologien  
 IK-T GmbH  
 Margaretenstraße 15  
 93047 Regensburg