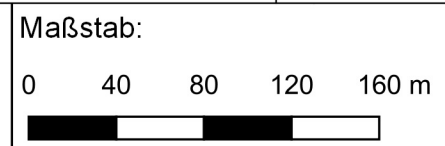




Geobasisdaten: © Bayerische Vermessungsverwaltung 2021
 © OpenStreetMap-Mitwirkende

- Legende**
- Anschlusspunkte
- △ gewerblich
 - privat
- aktuelle Datenrate in Mbit/s
- weniger als 30 im Download
 - mindestens 30 im Download aber weniger als 100 im Download
 - mindestens 100 im Download aber weniger als 200 symmetrisch
 - mindestens 200 symmetrisch
 - mindestens 500 im Download

Bearbeitet von:
 Harald Schönpflug
 21.06.2021



Blatt: 1



Gemeinde Stephansposching
 vorläufiges Erschließungsgebiet zur
 Markterkundung
 Ortsteil: Freundorf

Projekt:
 STEPHANSPOSCHING03
 Typ: BayGibitR



IK-T GmbH
 Margaretenstraße 15
 93047 Regensburg