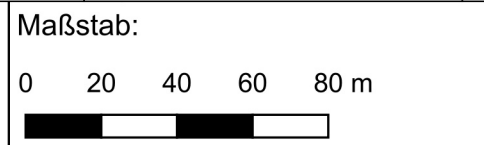




© Bayerische Vermessungsverwaltung
www.geodaten.bayern.de 2018

- Legende**
- Gemeindegrenzen
 - vorl. Erschließungsgebiet
 - Anschlusspunkte**
 - △ gewerblich
 - privat
 - Aktuelle Bandbreiten in Mbit/s**
 - weniger als 30 im Download
 - mindestens 30 im Download, aber weniger als 100
 - mindestens 100 im Download, aber weniger als 200
 - mindestens 200 symmetrisch
 - mindestens 500 im Download

Bearbeitet am:
11.03.2025



Blatt: 1



Gemeinde Steinach
vorläufiges Erschließungsgebiet zur
Markterkundung
Detail

Projekt:
STEINACH1BB06
Typ: BayGibitR

IK-T GmbH
Margaretenstraße 15
93047 Regensburg