






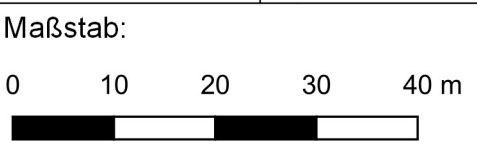


Geobasisdaten: © Bayerische Vermessungsverwaltung (www.geodaten.bayern.de) 2020
 Breibandatlas: © BMVI / atene KOM GmbH 2020
 © OpenStreetMap-Mitwirkende

- Legende**
-  Gemeindegrenze
 -  vorl. Erschließungsgebiete
- Anschlusspunkte**
-  gewerblich
 -  privat

- Bandbreite**
-  weniger als 30 Mbit/s im Download
 -  mindestens 30 Mbit/s im Download aber weniger als 100 Mbit/s im Download
 -  mindestens 100 Mbit/s im Download aber weniger als 200 Mbit/s symmetrisch

Bearbeitet von:
 Lea Weinzierl
 15.01.2021



Blatt: 3



Gemeinde Rottenbuch
 Bestandsaufnahme zur Markterkundung
 Ortsteil Kreit

Projekt:
 ROTTENBUCH1BB01
 Typ: BayGigbitR

IK-T Innovative Kommunikations-Technologien
 IK-T GmbH
 Margaretenstraße 15
 93047 Regensburg