

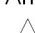





2021

Bayerische Vermessungsverwaltung 2021  
OSM OpenStreetMap 2021

**Legende**

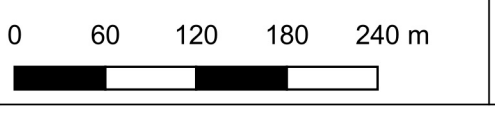
-  Gemeindegrenze
-  Erschließungsgebiet
- Anschlusspunkte
  -  gewerblich
  -  privat
- Bandbreite
  -  weniger als 30 Mbit/s im Download
  -  mindestens 30 Mbit/s im Download aber weniger als 100 Mbit/s

Bearbeitet von:  
Lea Weinzierl  
26.07.2021



Projekt:  
RAINAMLECH1BB01  
Typ:  
BbR Bayern

Maßstab:



Blatt: 13

Gemeinde Rain am Lech  
Bestandsaufnahme zur Markterkundung  
Ortsteil Wallerdorf



Innovative  
Kommunikations-  
Technologien

IK-T GmbH  
Margaretenstraße 15  
93047 Regensburg