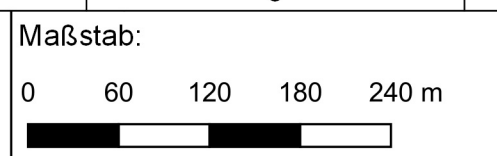


Geobasisdaten:
 © Bayerische Vermessungsverwaltung 2023
 © Bundesamt für Kartographie und Geodäsie 2023
 © OSM OpenStreetMap 2023

- Legende**
- ▲ gewerblich
mindestens 30 Mbit/s im Download
aber weniger als 100 Mbit/s im Download
 - privat
mindestens 30 Mbit/s im Download
aber weniger als 100 Mbit/s im Download
 - Gemeindegrenze/Erschließungsgebiet

Bearbeitet von:
 Josef Markl
 07.03.2023



Blatt: 1



Gemeinde Philippsreut
 vorläufiges Erschließungsgebiet zur
 Markterkundung (MEV3)
 Ortsteil Hinterfirmiansreut

Projekt:
 PHILIPPSREUT1BB01
 Typ:
 BayGibitR



IK-T GmbH
 Margaretenstraße 15
 93047 Regensburg