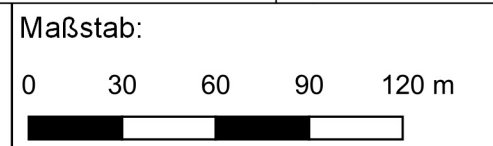




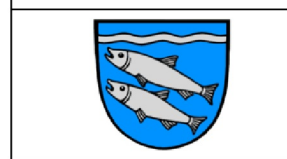
Geobasisdaten: © Bayerische Vermessungsverwaltung (www.geodaten.bayern.de) 2020  
 Breitbandatlas: © BMVI / atene KOM GmbH 2020  
 © OpenStreetMap-Mitwirkende

- Legende**
- vorläufiges Erschließungsgebiet
  - Anschlusspunkte**
  - △ gewerblich
  - privat
  - aktuelle Bandbreite in Mbit/s**
  - weniger als 30 im Download
  - mindestens 30 im Download aber weniger als 100 im Download
  - mindestens 100 im Download aber weniger als 200 symmetrisch
  - mindestens 200 symmetrisch
  - mindestens 500 im Download

Bearbeitet von:  
 Harald Schönpflug  
 07.10.2021



Blatt: 1



Gemeinde Petting  
 vorläufiges Erschließungsgebiet zur  
 Markterkundung  
 Wasserbrenner

Projekt:  
 PETTING1BA01-2  
 Typ: BayGiBitR

**IK-T** Innovative  
 Kommunikations-  
 Technologien  
 IK-T GmbH  
 Margaretenstraße 15  
 93047 Regensburg