

Geobasisdaten: © Bayerische Vermessungsverwaltung (www.geodaten.bayern.de)  
 © OpenStreetMap-Mitwirkende

- Legende**
- Gemeindegrenze
  - vorl. Erschließungsgebiet
  - Anschlusspunkte**
  - gewerblich
  - privat
  - Aktuelle Bandbreite in Mbit/s**
  - weniger als 30 im Download
  - mindestens 30 im Download aber weniger als 100 im Download
  - mindestens 100 im Download aber weniger als 200 symmetrisch
  - mindestens 200 symmetrisch
  - mindestens 500 im Download

Bearbeitet von:  
 Bastian Schmiofski  
 19.07.2023

Maßstab:  
 0 60 120 180 240 m

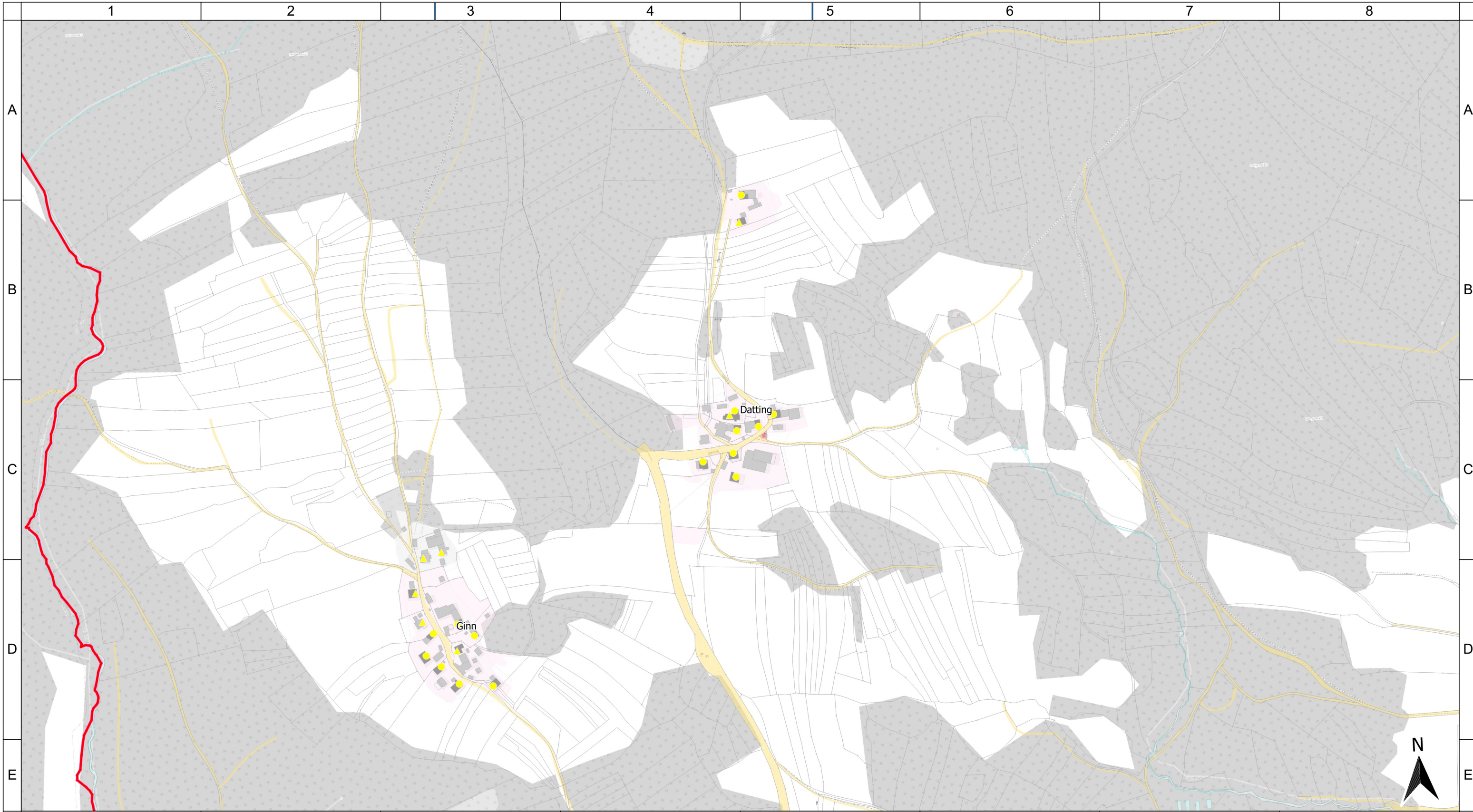
Blatt: 1



Gemeinde Lalling  
 vorläufiges Erschließungsgebiet vor  
 Markterkundung  
 Ortsteil Lalling

Projekt:  
 LALLING1BB03  
 Typ: BayGibitR

**IK-T** Innovative Kommunikations-Technologien  
 IK-T GmbH  
 Margaretenstraße 15  
 93047 Regensburg



Geobasisdaten: © Bayerische Vermessungsverwaltung ([www.geodaten.bayern.de](http://www.geodaten.bayern.de))  
 © OpenStreetMap-Mitwirkende

- Legende**
- Gemeindegrenze
  - vorl. Erschließungsgebiet
  - Anschlusspunkte**
  - △ gewerblich
  - privat
  - Aktuelle Bandbreite in Mbit/s**
  - weniger als 30 im Download
  - mindestens 30 im Download aber weniger als 100 im Download
  - mindestens 100 im Download aber weniger als 200 symmetrisch
  - mindestens 200 symmetrisch
  - mindestens 500 im Download

Bearbeitet von:  
 Bastian Schmiofski  
 19.07.2023

Maßstab:  
 0 60 120 180 240 m

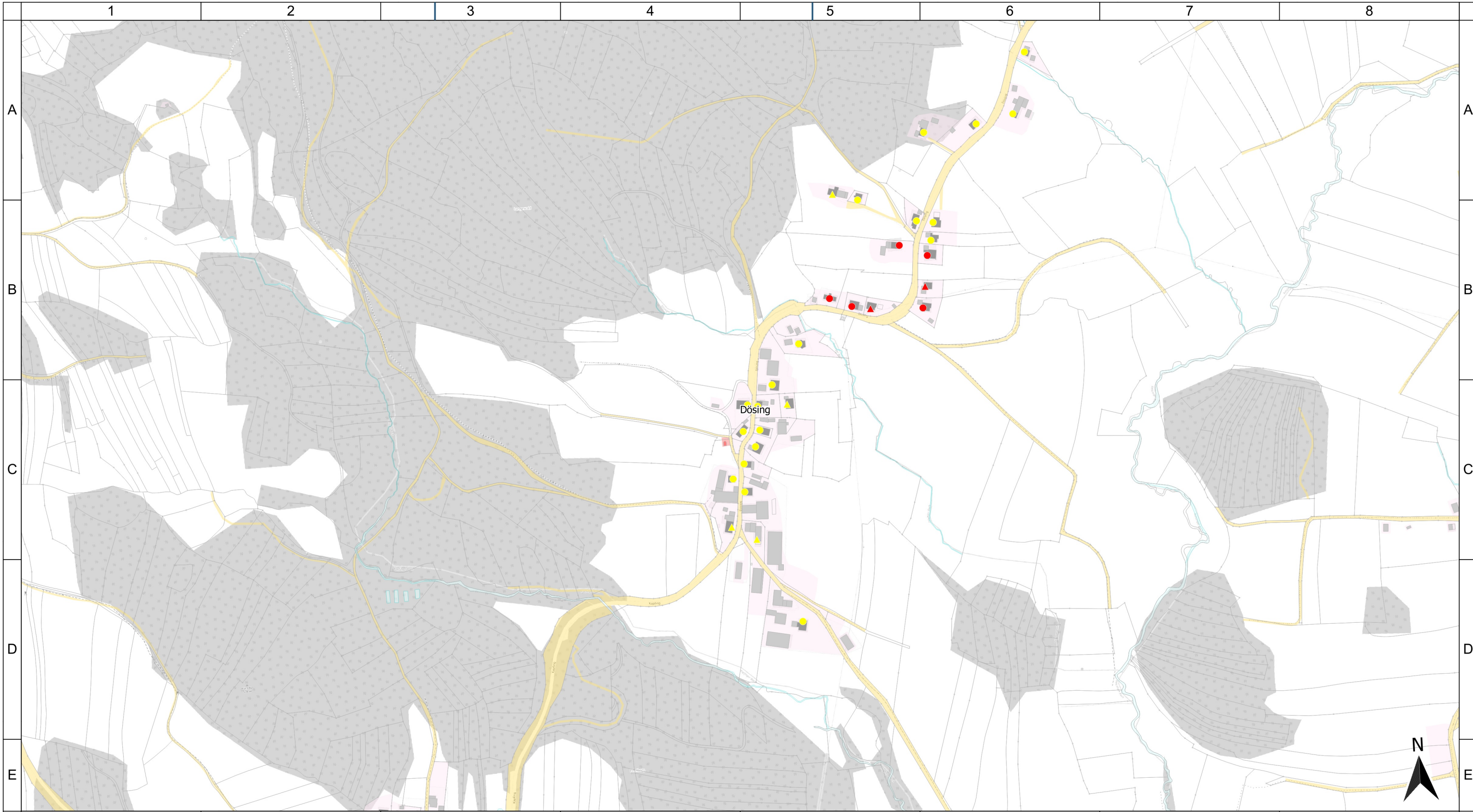
Blatt: 1



Gemeinde Lalling  
 vorläufiges Erschließungsgebiet vor  
 Markterkundung  
 Ortsteil Datting

Projekt:  
 LALLING1BB03  
 Typ: BayGibitR

**IK-T** Innovative Kommunikations-Technologien  
 IK-T GmbH  
 Margaretenstraße 15  
 93047 Regensburg



Geobasisdaten: © Bayerische Vermessungsverwaltung (www.geodaten.bayern.de)  
 © OpenStreetMap-Mitwirkende

- Legende**
- Gemeindegrenze
  - vorl. Erschließungsgebiet
  - Anschlusspunkte**
  - gewerblich
  - privat
  - Aktuelle Bandbreite in Mbit/s**
  - weniger als 30 im Download
  - mindestens 30 im Download aber weniger als 100 im Download
  - mindestens 100 im Download aber weniger als 200 symmetrisch
  - mindestens 200 symmetrisch
  - mindestens 500 im Download

Bearbeitet von:  
 Bastian Schmiofski  
 19.07.2023

Maßstab:  
 0 60 120 180 240 m

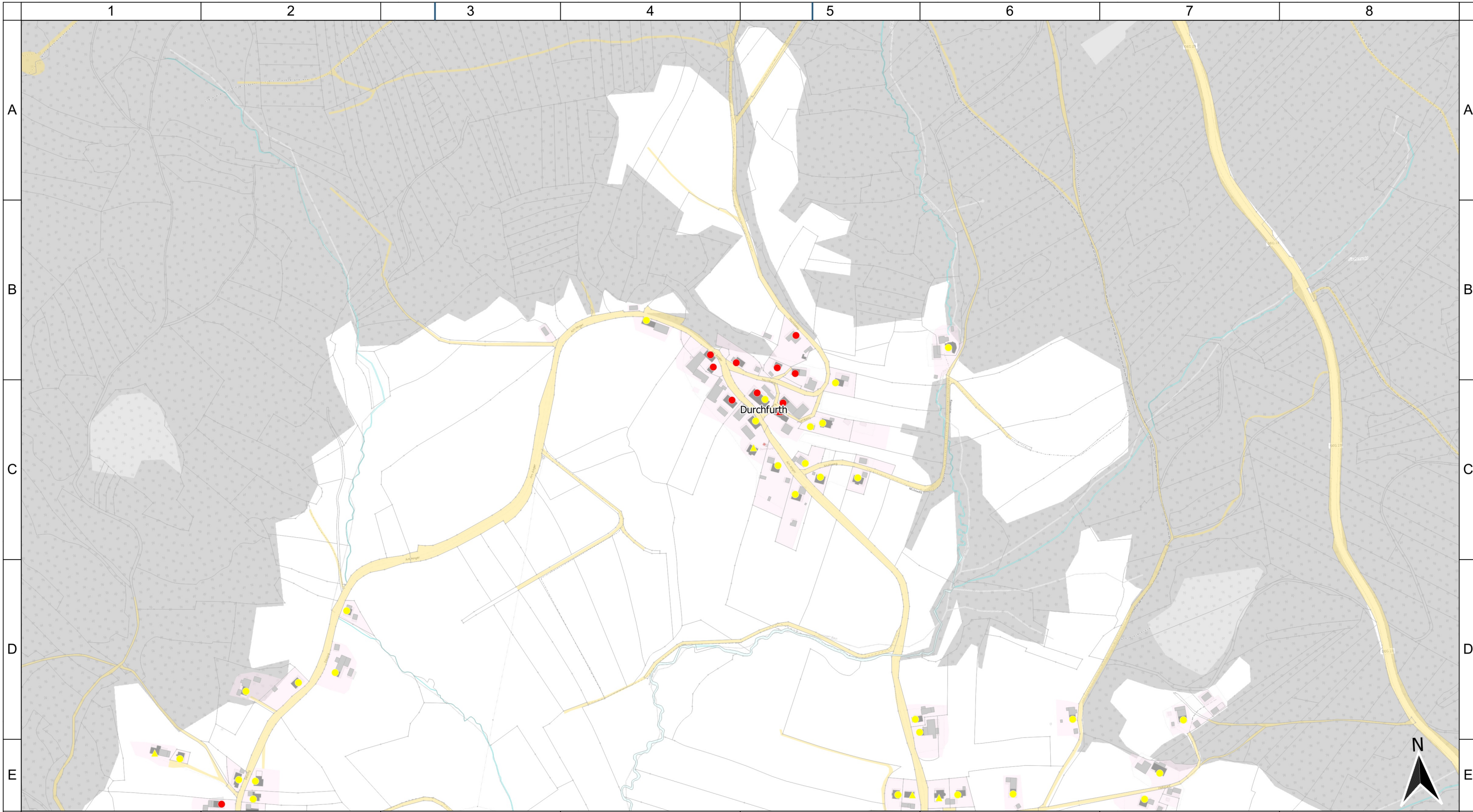
Blatt: 1



Gemeinde Lalling  
 vorläufiges Erschließungsgebiet vor  
 Markterkundung  
 Ortsteil Dösing

Projekt:  
 LALLING1BB03  
 Typ: BayGibitR

**IK-T** Innovative  
 Kommunikations-  
 Technologien  
 IK-T GmbH  
 Margaretenstraße 15  
 93047 Regensburg



Geobasisdaten: © Bayerische Vermessungsverwaltung (www.geodaten.bayern.de)  
 © OpenStreetMap-Mitwirkende

- Legende**
- Gemeindegrenze
  - vorl. Erschließungsgebiet
  - Anschlusspunkte**
  - gewerblich
  - privat
  - Aktuelle Bandbreite in Mbit/s**
  - weniger als 30 im Download
  - mindestens 30 im Download aber weniger als 100 im Download
  - mindestens 100 im Download aber weniger als 200 symmetrisch
  - mindestens 200 symmetrisch
  - mindestens 500 im Download

Bearbeitet von:  
 Bastian Schmiofski  
 19.07.2023

Maßstab:  
 0 60 120 180 240 m

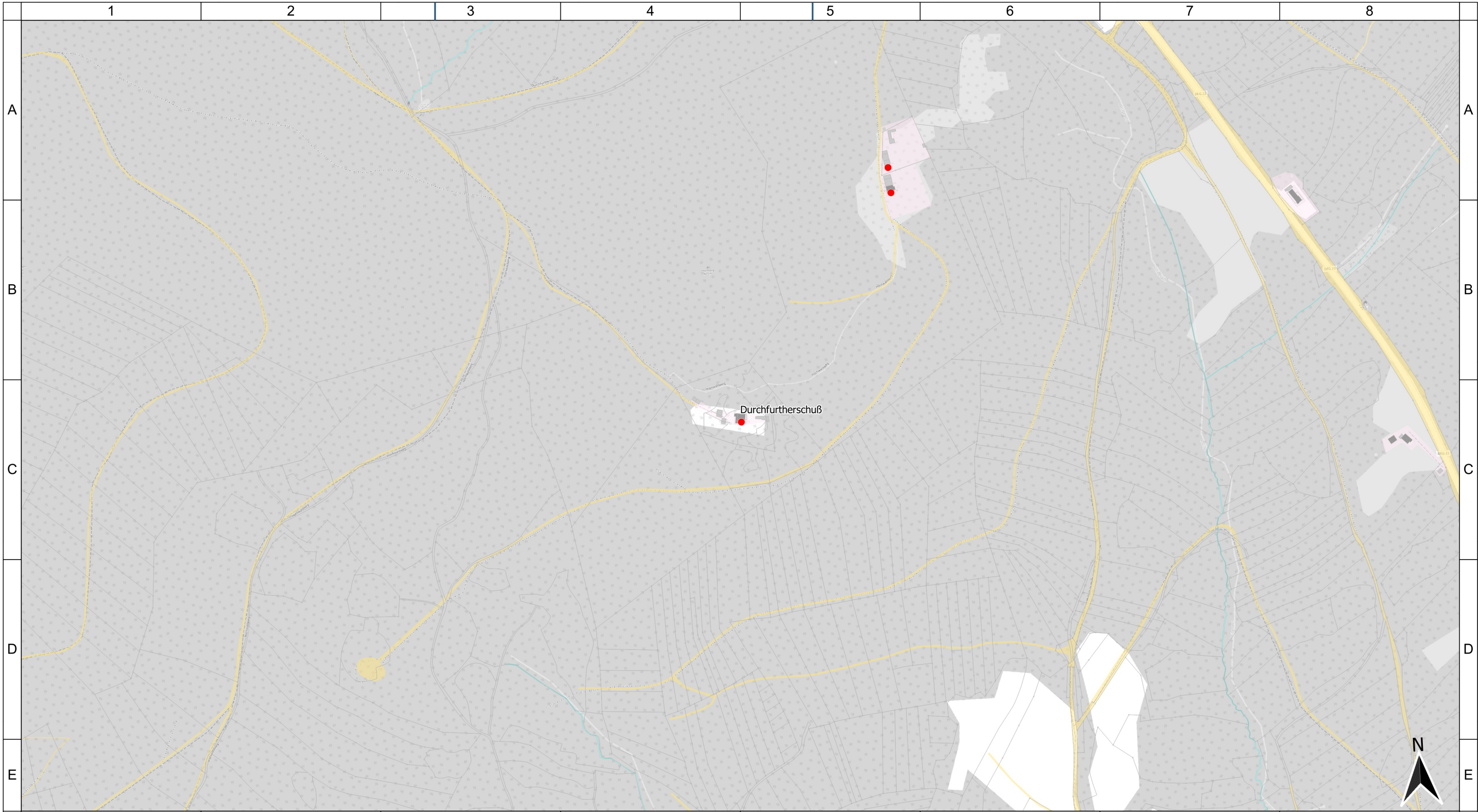
Blatt: 1



Gemeinde Lalling  
 vorläufiges Erschließungsgebiet vor  
 Markterkundung  
 Ortsteil Durchfurth

Projekt:  
 LALLING1BB03  
 Typ: BayGibitR

**IK-T** Innovative  
 Kommunikations-  
 Technologien  
 IK-T GmbH  
 Margaretenstraße 15  
 93047 Regensburg




Geobasisdaten: © Bayerische Vermessungsverwaltung (www.geodaten.bayern.de)  
 © OpenStreetMap-Mitwirkende

- Legende**
-  Gemeindegrenze
  -  vorl. Erschließungsgebiet
  - Anschlusspunkte**
  -  gewerblich
  -  privat
  - Aktuelle Bandbreite in Mbit/s**
  -  weniger als 30 im Download
  -  mindestens 30 im Download aber weniger als 100 im Download
  -  mindestens 100 im Download aber weniger als 200 symmetrisch
  -  mindestens 200 symmetrisch
  -  mindestens 500 im Download

Bearbeitet von:  
 Bastian Schmiofski  
 19.07.2023

Maßstab:  
 0 60 120 180 240 m



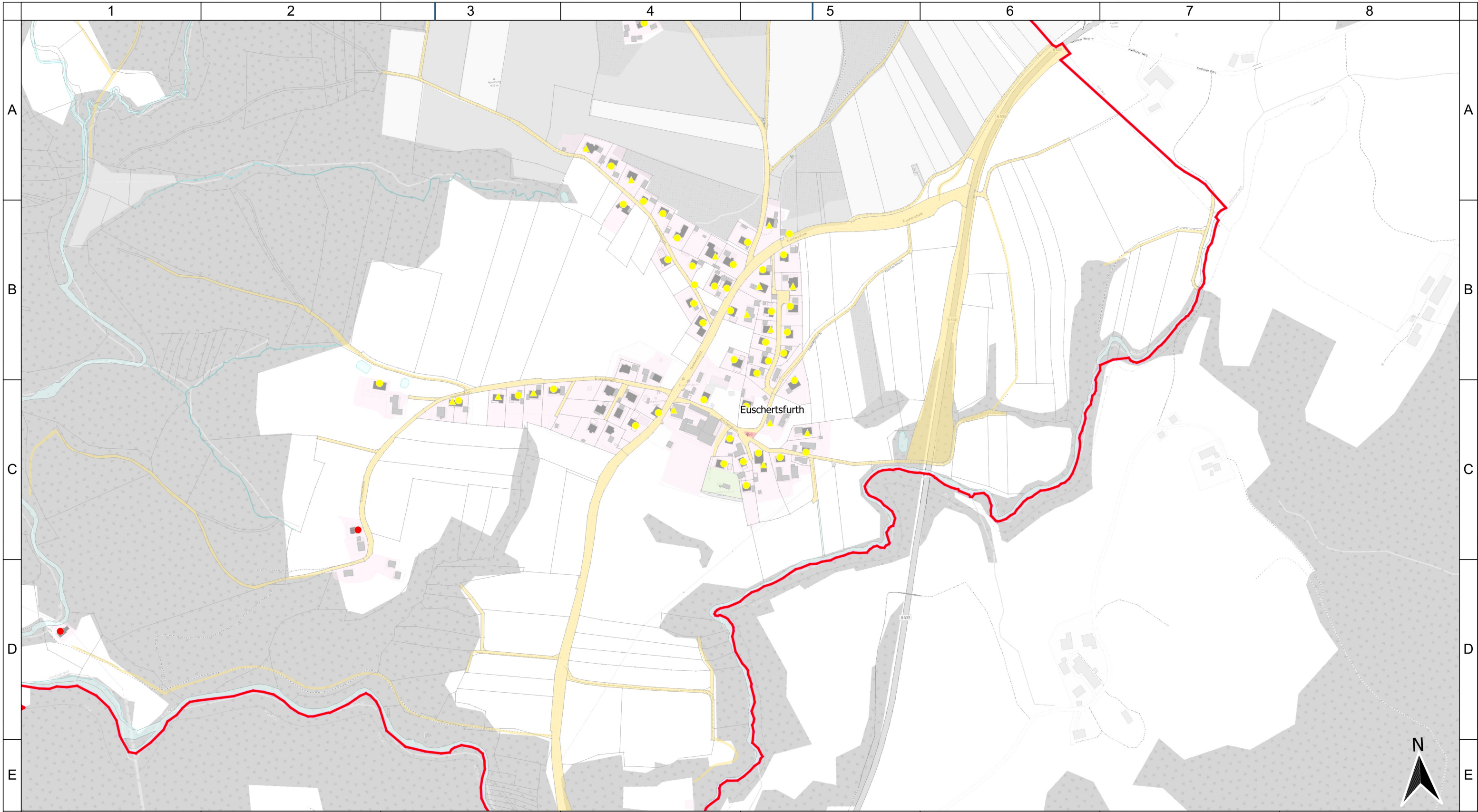
Blatt: 1



Gemeinde Lalling  
 vorläufiges Erschließungsgebiet vor  
 Markterkundung  
 Ortsteil Durchfurtherschuß

Projekt:  
 LALLING1BB03  
 Typ: BayGibitR

**IK-T** Innovative  
 Kommunikations-  
 Technologien  
 IK-T GmbH  
 Margaretenstraße 15  
 93047 Regensburg



Geobasisdaten: © Bayerische Vermessungsverwaltung (www.geodaten.bayern.de)  
 © OpenStreetMap-Mitwirkende

- Legende**
- Gemeindegrenze
  - vorl. Erschließungsgebiet
  - Anschlusspunkte**
  - gewerblich
  - privat
  - Aktuelle Bandbreite in Mbit/s**
  - weniger als 30 im Download
  - mindestens 30 im Download aber weniger als 100 im Download
  - mindestens 100 im Download aber weniger als 200 symmetrisch
  - mindestens 200 symmetrisch
  - mindestens 500 im Download

Bearbeitet von:  
 Bastian Schmiofski  
 19.07.2023

Maßstab:  
 0 60 120 180 240 m

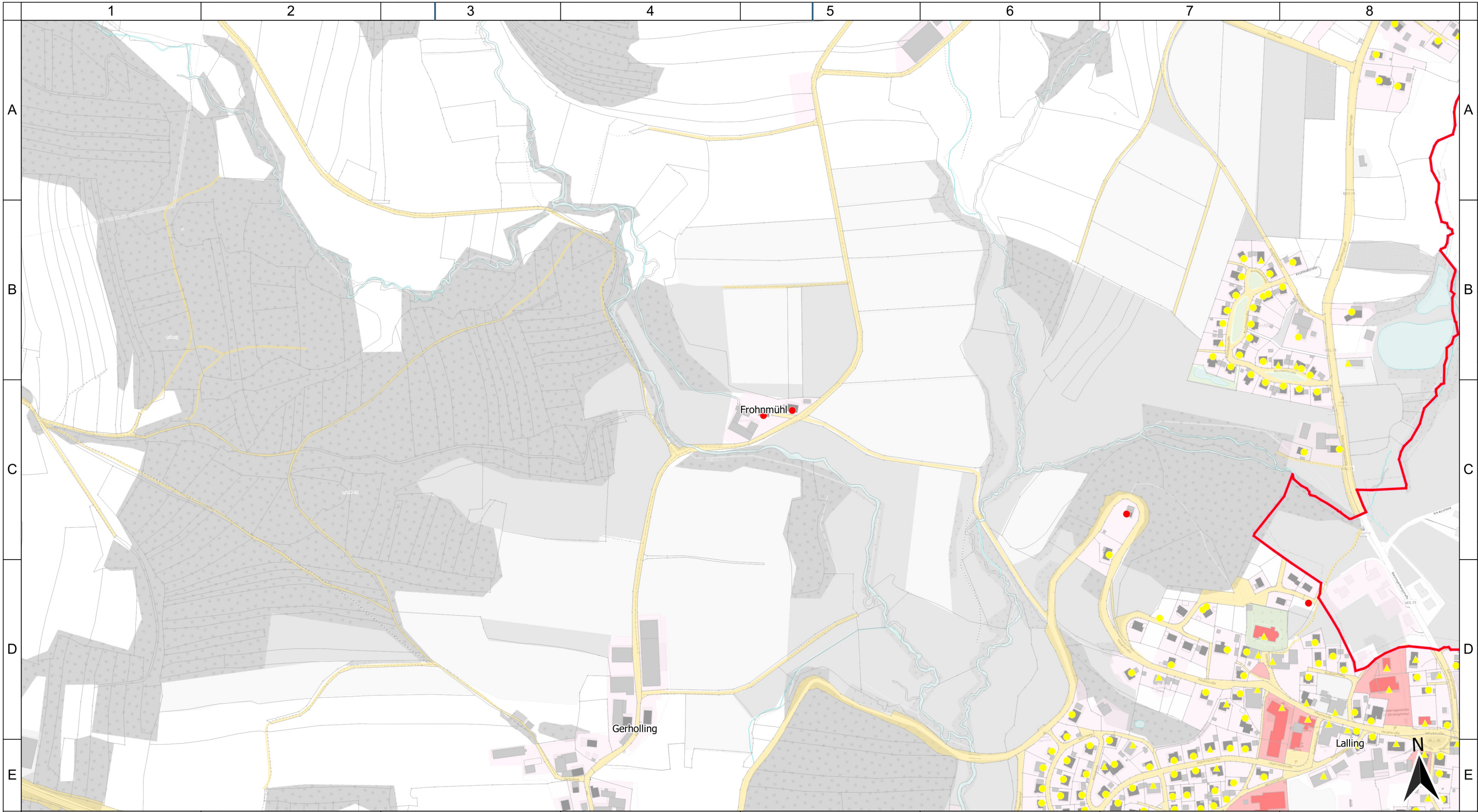
Blatt: 1



Gemeinde Lalling  
 vorläufiges Erschließungsgebiet vor  
 Markterkundung  
 Ortsteil Euschertsfurth

Projekt:  
 LALLING1BB03  
 Typ: BayGibitR

**IK-T** Innovative  
 Kommunikations-  
 Technologien  
 IK-T GmbH  
 Margaretenstraße 15  
 93047 Regensburg




Geobasisdaten: © Bayerische Vermessungsverwaltung (www.geodaten.bayern.de)  
 © OpenStreetMap-Mitwirkende

- Legende**
-  Gemeindegrenze
  -  vorl. Erschließungsgebiet
  - Anschlusspunkte**
  -  gewerblich
  -  privat
  - Aktuelle Bandbreite in Mbit/s**
  -  weniger als 30 im Download
  -  mindestens 30 im Download aber weniger als 100 im Download
  -  mindestens 100 im Download aber weniger als 200 symmetrisch
  -  mindestens 200 symmetrisch
  -  mindestens 500 im Download

Bearbeitet von:  
 Bastian Schmiofski  
 19.07.2023

Maßstab:  
 0 60 120 180 240 m



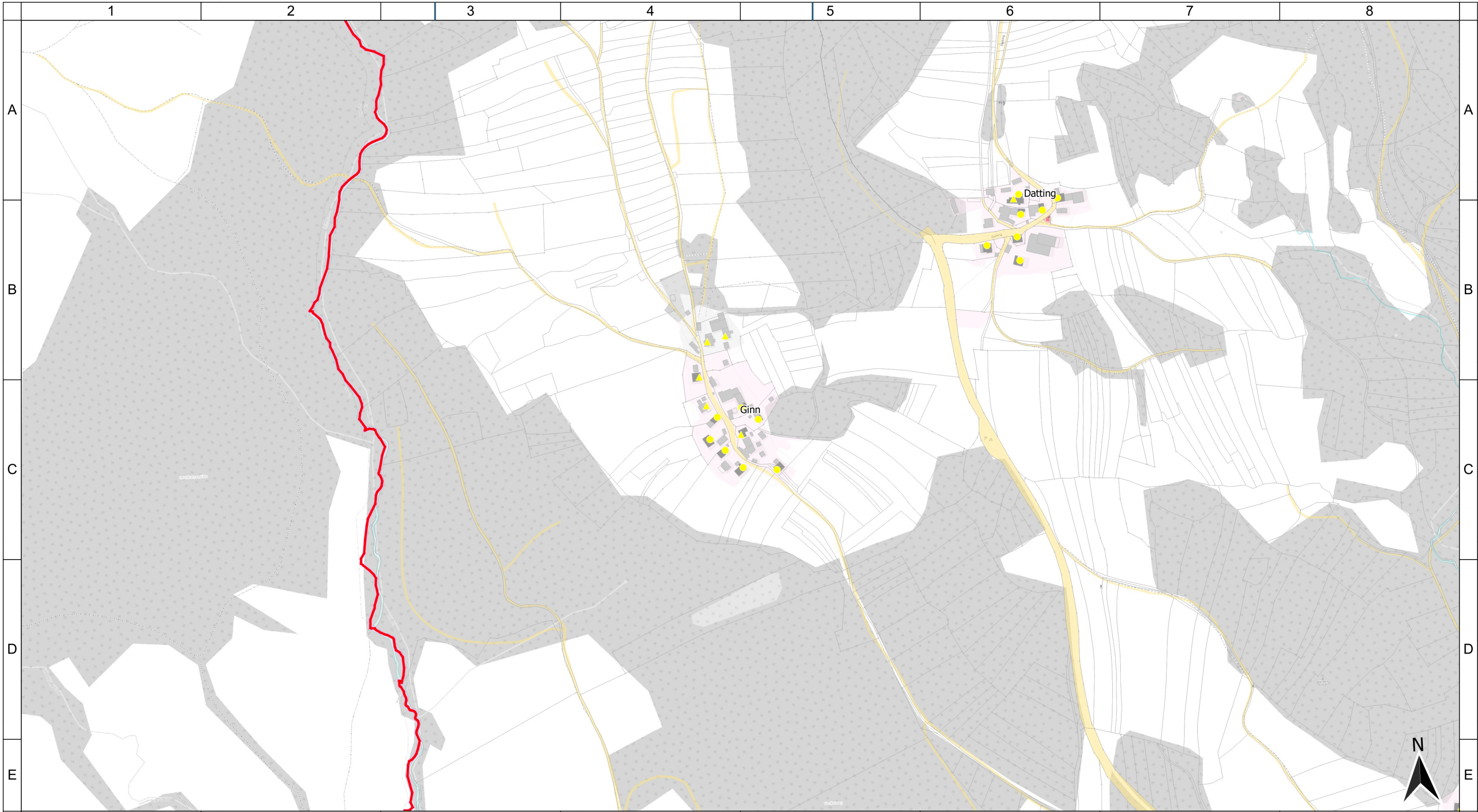
Blatt: 1



Gemeinde Lalling  
 vorläufiges Erschließungsgebiet vor  
 Markterkundung  
 Ortsteil Frohnmühl

Projekt:  
 LALLING1BB03  
 Typ: BayGibitR

**IK-T** Innovative  
 Kommunikations-  
 Technologien  
 IK-T GmbH  
 Margaretenstraße 15  
 93047 Regensburg




Geobasisdaten: © Bayerische Vermessungsverwaltung (www.geodaten.bayern.de)  
 © OpenStreetMap-Mitwirkende

- Legende**
-  Gemeindegrenze
  -  vorl. Erschließungsgebiet
  - Anschlusspunkte**
  -  gewerblich
  -  privat
  - Aktuelle Bandbreite in Mbit/s**
  -  weniger als 30 im Download
  -  mindestens 30 im Download aber weniger als 100 im Download
  -  mindestens 100 im Download aber weniger als 200 symmetrisch
  -  mindestens 200 symmetrisch
  -  mindestens 500 im Download

Bearbeitet von:  
 Bastian Schmiofski  
 19.07.2023

Maßstab:  
 0 60 120 180 240 m



Blatt: 1

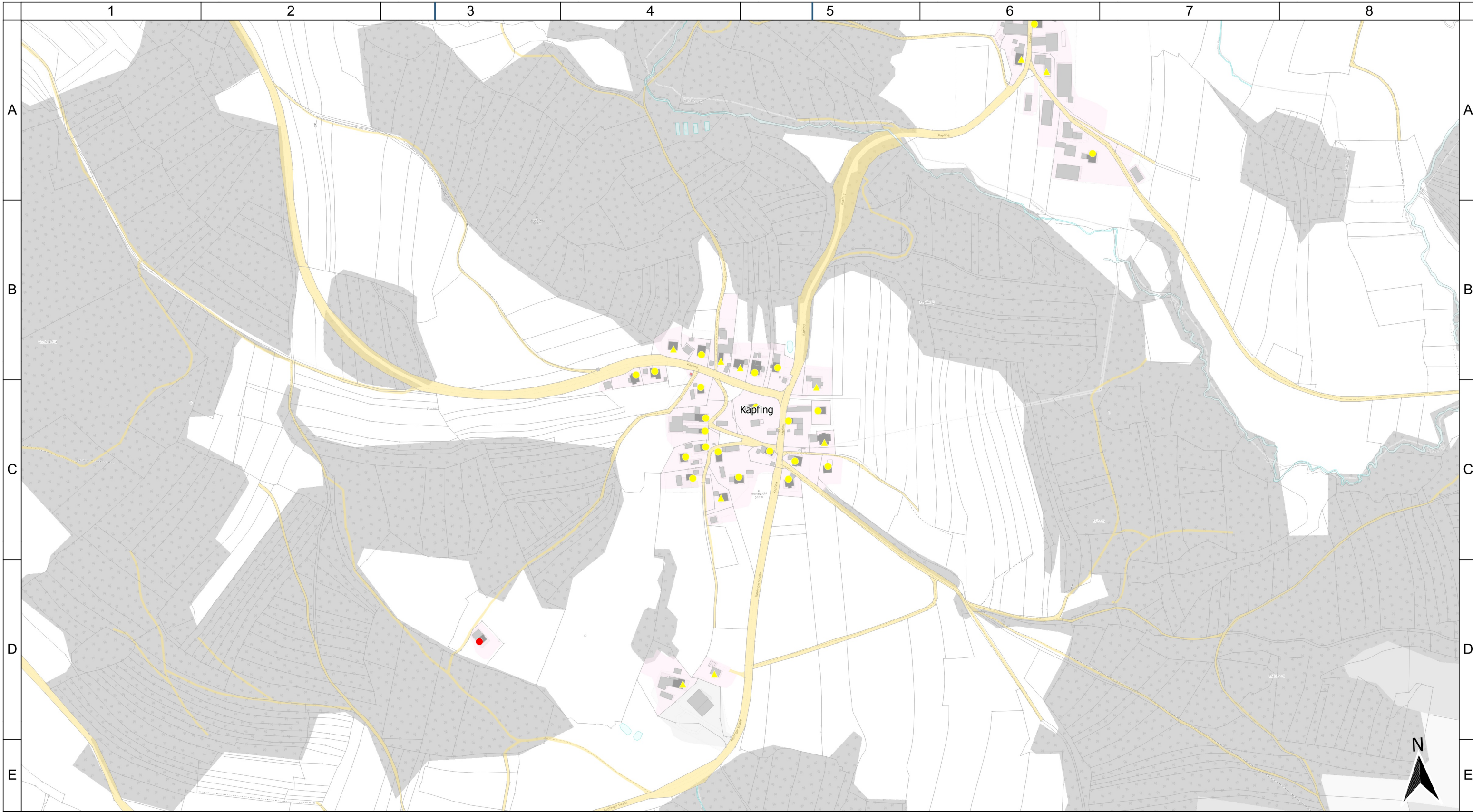


Gemeinde Lalling  
 vorläufiges Erschließungsgebiet vor  
 Markterkundung  
 Ortsteil Ginn

Projekt:  
 LALLING1BB03  
 Typ: BayGibitR

**IK-T** Innovative  
 Kommunikations-  
 Technologien  
 IK-T GmbH  
 Margaretenstraße 15  
 93047 Regensburg






Geobasisdaten: © Bayerische Vermessungsverwaltung (www.geodaten.bayern.de)  
 © OpenStreetMap-Mitwirkende

- Legende**
-  Gemeindegrenze
  -  vorl. Erschließungsgebiet
  - Anschlusspunkte**
  -  gewerblich
  -  privat
  - Aktuelle Bandbreite in Mbit/s**
  -  weniger als 30 im Download
  -  mindestens 30 im Download aber weniger als 100 im Download
  -  mindestens 100 im Download aber weniger als 200 symmetrisch
  -  mindestens 200 symmetrisch
  -  mindestens 500 im Download

Bearbeitet von:  
 Bastian Schmiofski  
 19.07.2023

Maßstab:  
 0 60 120 180 240 m



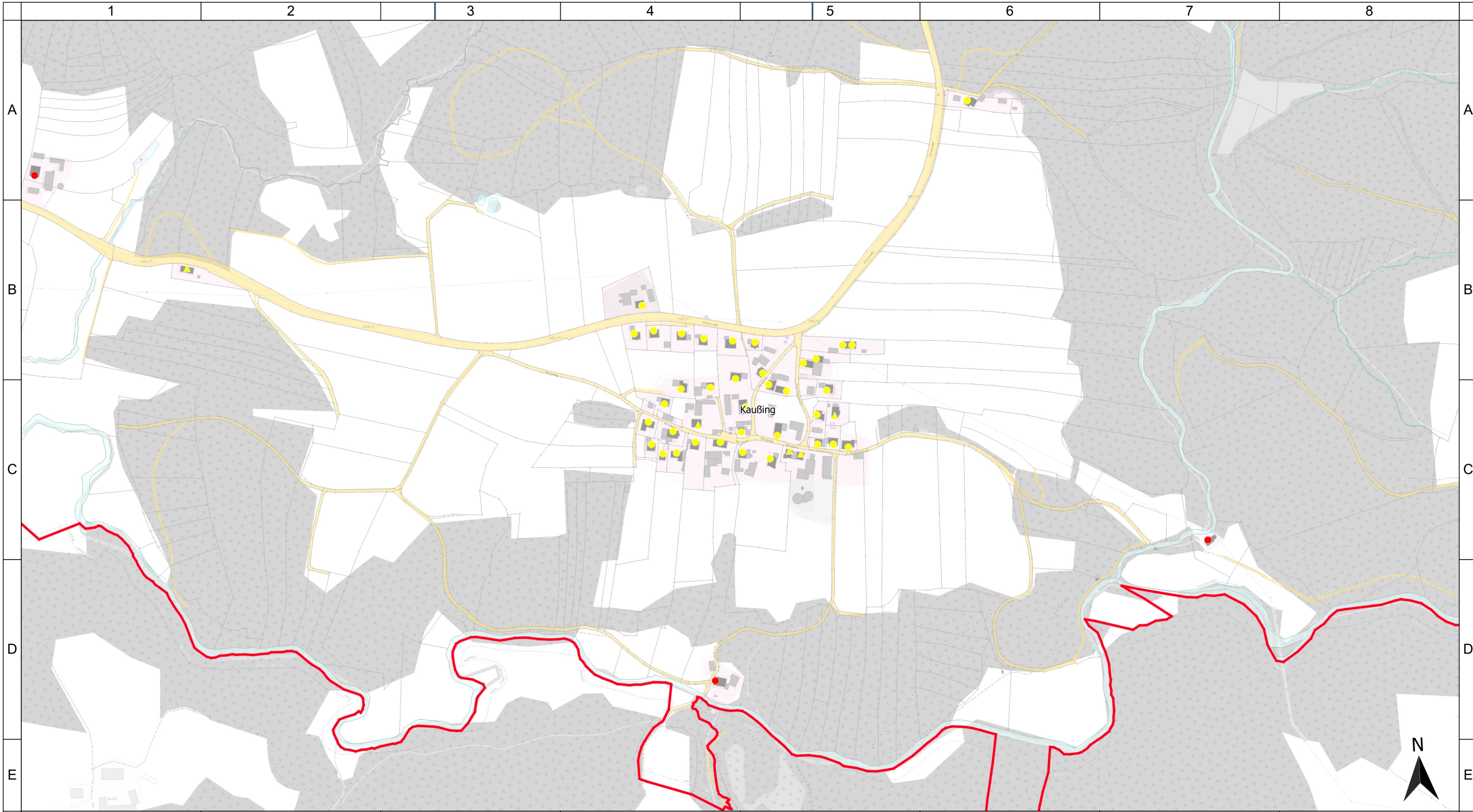
Blatt: 1



Gemeinde Lalling  
 vorläufiges Erschließungsgebiet vor  
 Markterkundung  
 Ortsteil Kapfing

Projekt:  
 LALLING1BB03  
 Typ: BayGibitR

**IK-T** Innovative  
 Kommunikations-  
 Technologien  
 IK-T GmbH  
 Margaretenstraße 15  
 93047 Regensburg



Geobasisdaten: © Bayerische Vermessungsverwaltung (www.geodaten.bayern.de)  
 © OpenStreetMap-Mitwirkende

- Legende**
- Gemeindegrenze
  - vorl. Erschließungsgebiet
  - Anschlusspunkte**
  - △ gewerblich
  - privat
  - Aktuelle Bandbreite in Mbit/s**
  - weniger als 30 im Download
  - mindestens 30 im Download aber weniger als 100 im Download
  - mindestens 100 im Download aber weniger als 200 symmetrisch
  - mindestens 200 symmetrisch
  - mindestens 500 im Download

Bearbeitet von:  
 Bastian Schmiofski  
 19.07.2023

Maßstab:  
 0 60 120 180 240 m

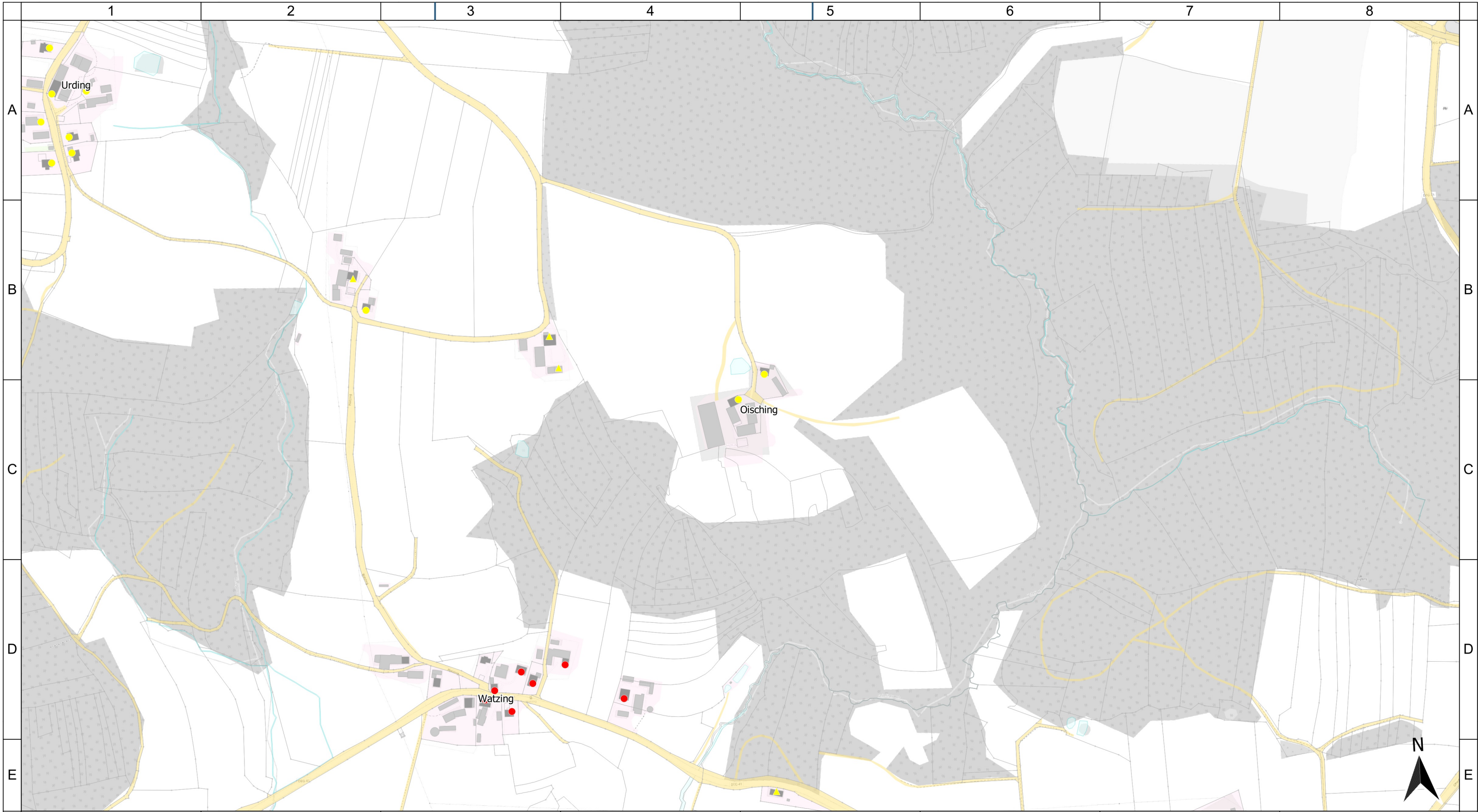
Blatt: 1



Gemeinde Lalling  
 vorläufiges Erschließungsgebiet vor  
 Markterkundung  
 Ortsteil Kaußing

Projekt:  
 LALLING1BB03  
 Typ: BayGibitR

**IK-T** Innovative  
 Kommunikations-  
 Technologien  
 IK-T GmbH  
 Margaretenstraße 15  
 93047 Regensburg




Geobasisdaten: © Bayerische Vermessungsverwaltung (www.geodaten.bayern.de)  
 © OpenStreetMap-Mitwirkende

- Legende**
-  Gemeindegrenze
  -  vorl. Erschließungsgebiet
  - Anschlusspunkte**
  -  gewerblich
  -  privat
  - Aktuelle Bandbreite in Mbit/s**
  -  weniger als 30 im Download
  -  mindestens 30 im Download aber weniger als 100 im Download
  -  mindestens 100 im Download aber weniger als 200 symmetrisch
  -  mindestens 200 symmetrisch
  -  mindestens 500 im Download

Bearbeitet von:  
 Bastian Schmiofski  
 19.07.2023

Maßstab:  
 0 60 120 180 240 m



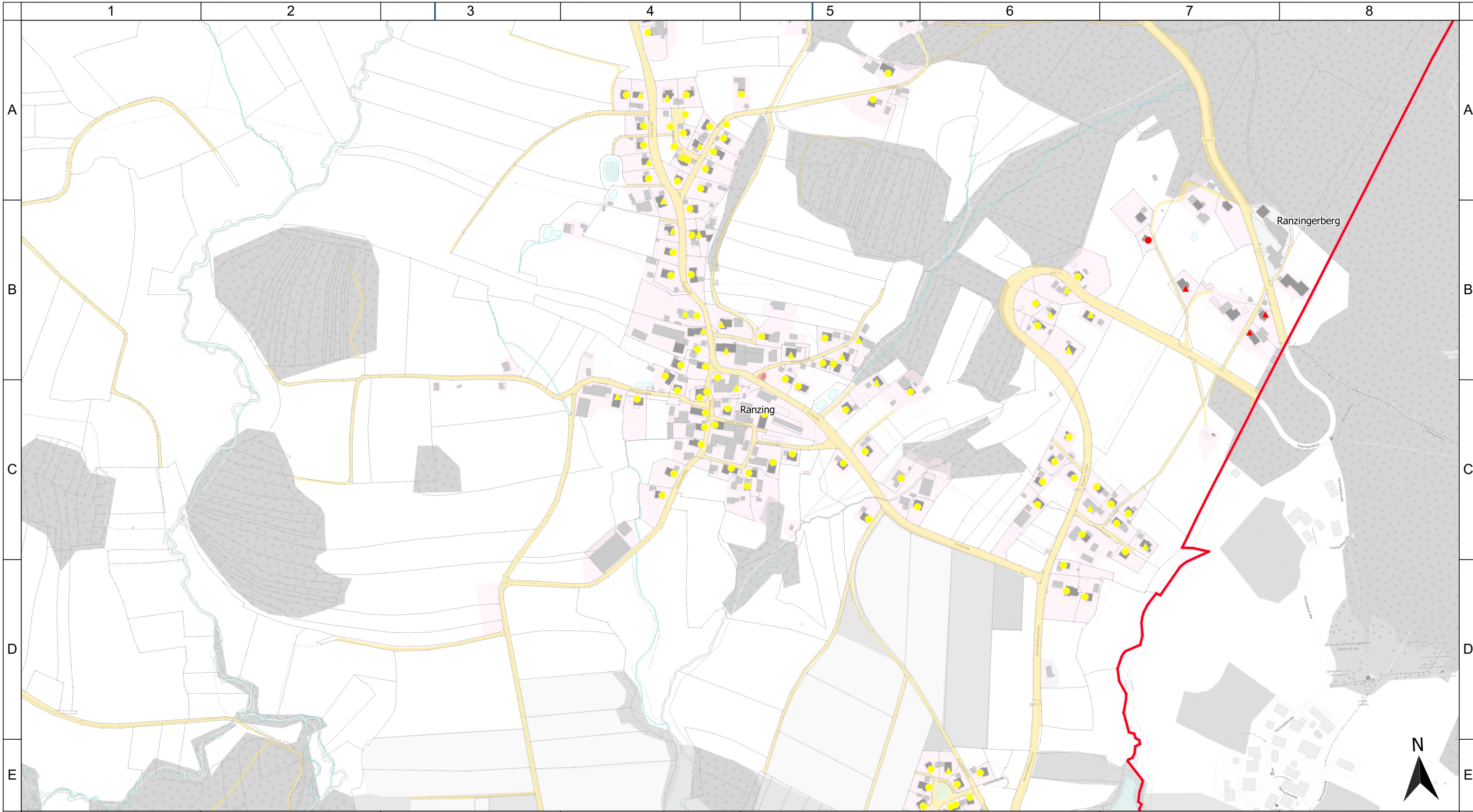
Blatt: 1



Gemeinde Lalling  
 vorläufiges Erschließungsgebiet vor  
 Markterkundung  
 Ortsteil Oisching

Projekt:  
 LALLING1BB03  
 Typ: BayGibitR

**IK-T** Innovative  
 Kommunikations-  
 Technologien  
 IK-T GmbH  
 Margaretenstraße 15  
 93047 Regensburg



Geobasisdaten: © Bayerische Vermessungsverwaltung (www.geodaten.bayern.de)  
 © OpenStreetMap-Mitwirkende

- Legende**
- Gemeindegrenze
  - vorl. Erschließungsgebiet
  - Anschlusspunkte**
  - △ gewerblich
  - privat
  - Aktuelle Bandbreite in Mbit/s**
  - weniger als 30 im Download
  - mindestens 30 im Download aber weniger als 100 im Download
  - mindestens 100 im Download aber weniger als 200 symmetrisch
  - mindestens 200 symmetrisch
  - mindestens 500 im Download

Bearbeitet von:  
 Bastian Schmiofski  
 19.07.2023

Maßstab:  
 0 60 120 180 240 m

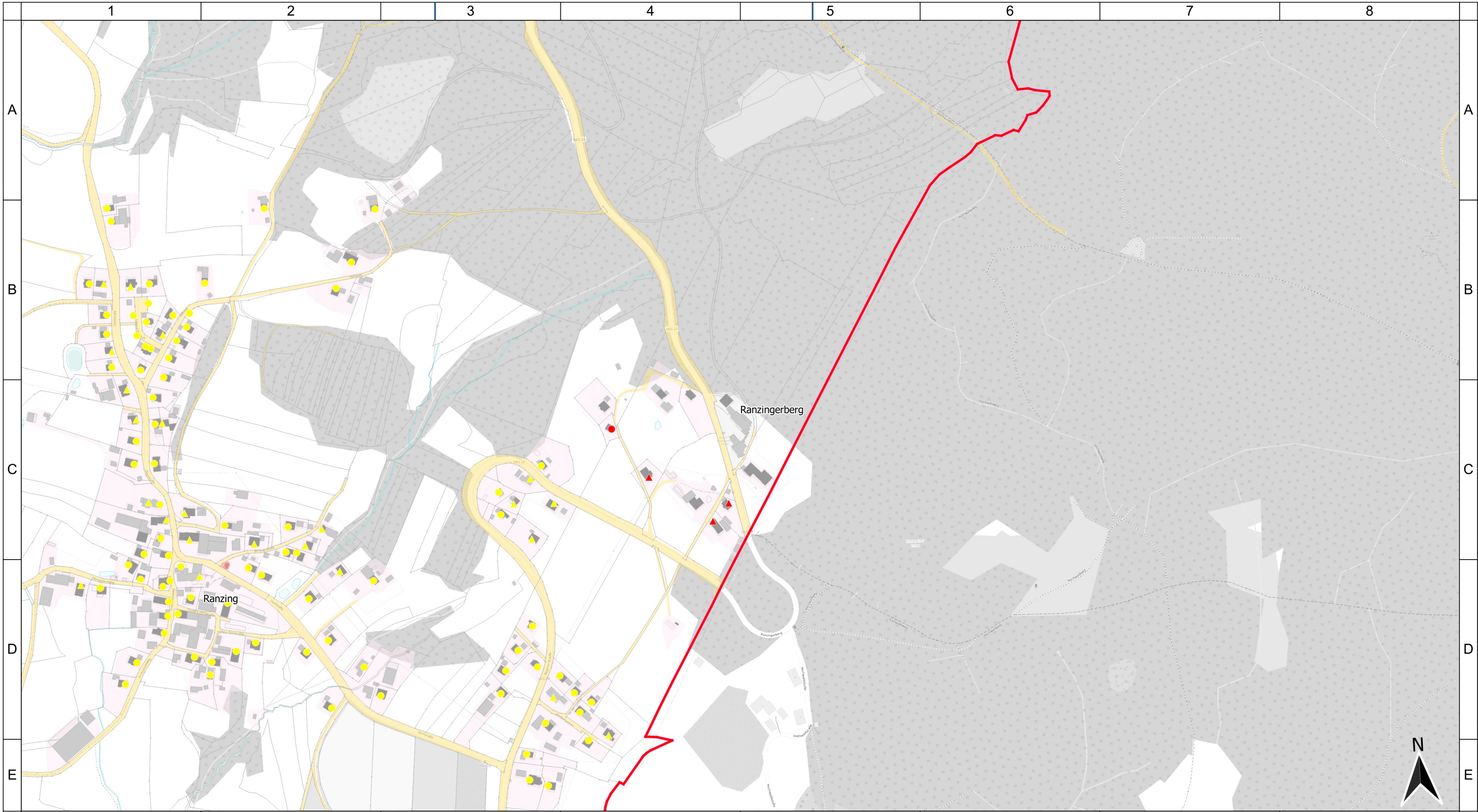
Blatt: 1



Gemeinde Lalling  
 vorläufiges Erschließungsgebiet vor  
 Markterkundung  
 Ortsteil Ranzing

Projekt:  
 LALLING1BB03  
 Typ: BayGibitR

**IK-T** Innovative  
 Kommunikations-  
 Technologien  
 IK-T GmbH  
 Margaretenstraße 15  
 93047 Regensburg



Geobasisdaten: © Bayerische Vermessungsverwaltung (www.geodaten.bayern.de)  
 © OpenStreetMap-Mitwirkende

- Legende**
- Gemeindegrenze
  - vorl. Erschließungsgebiet
  - Anschlusspunkte**
  - gewerblich
  - privat
  - Aktuelle Bandbreite in Mbit/s**
  - weniger als 30 im Download
  - mindestens 30 im Download aber weniger als 100 im Download
  - mindestens 100 im Download aber weniger als 200 symmetrisch
  - mindestens 200 symmetrisch
  - mindestens 500 im Download

Bearbeitet von:  
 Bastian Schmiofski  
 19.07.2023

Maßstab:  
 0 60 120 180 240 m

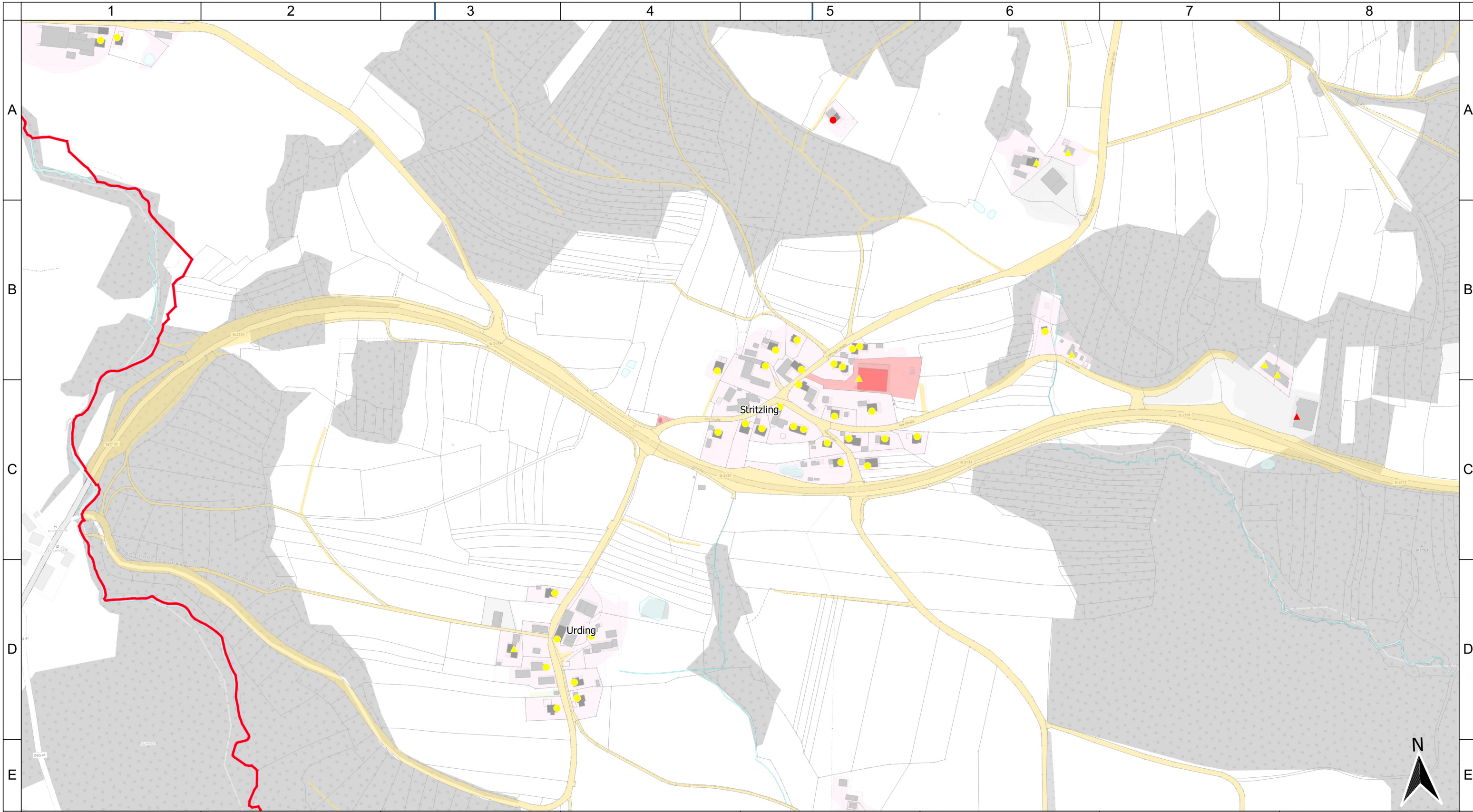
Blatt: 1



Gemeinde Lalling  
 vorläufiges Erschließungsgebiet vor  
 Markterkundung  
 Ortsteil Ranzingerberg

Projekt:  
 LALLING1BB03  
 Typ: BayGibitR

**IK-T** Innovative  
 Kommunikations-  
 Technologien  
 IK-T GmbH  
 Margaretenstraße 15  
 93047 Regensburg



Geobasisdaten: © Bayerische Vermessungsverwaltung (www.geodaten.bayern.de)  
 © OpenStreetMap-Mitwirkende

- Legende**
- Gemeindegrenze
  - vorl. Erschließungsgebiet
  - Anschlusspunkte**
  - gewerblich
  - privat
  - Aktuelle Bandbreite in Mbit/s**
  - weniger als 30 im Download
  - mindestens 30 im Download aber weniger als 100 im Download
  - mindestens 100 im Download aber weniger als 200 symmetrisch
  - mindestens 200 symmetrisch
  - mindestens 500 im Download

Bearbeitet von:  
 Bastian Schmiofski  
 19.07.2023

Maßstab:  
 0 60 120 180 240 m

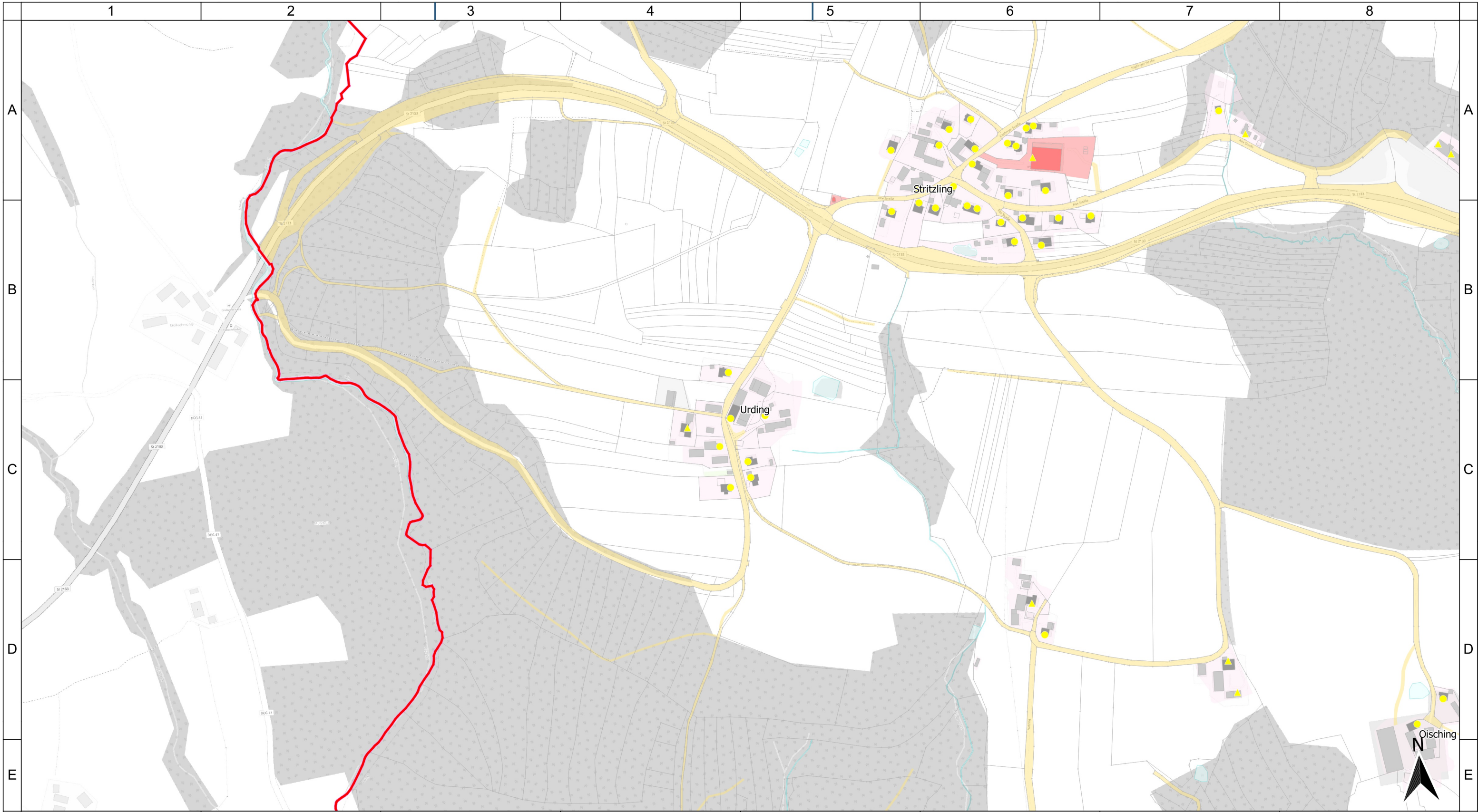
Blatt: 1



Gemeinde Lalling  
 vorläufiges Erschließungsgebiet vor  
 Markterkundung  
 Ortsteil Stritzling

Projekt:  
 LALLING1BB03  
 Typ: BayGibitR

**IK-T** Innovative Kommunikations-Technologien  
 IK-T GmbH  
 Margaretenstraße 15  
 93047 Regensburg




Geobasisdaten: © Bayerische Vermessungsverwaltung (www.geodaten.bayern.de)  
 © OpenStreetMap-Mitwirkende

- Legende**
-  Gemeindegrenze
  -  vorl. Erschließungsgebiet
  - Anschlusspunkte**
  -  gewerblich
  -  privat
  - Aktuelle Bandbreite in Mbit/s**
  -  weniger als 30 im Download
  -  mindestens 30 im Download aber weniger als 100 im Download
  -  mindestens 100 im Download aber weniger als 200 symmetrisch
  -  mindestens 200 symmetrisch
  -  mindestens 500 im Download

Bearbeitet von:  
 Bastian Schmiofski  
 19.07.2023

Maßstab:  
 0 60 120 180 240 m



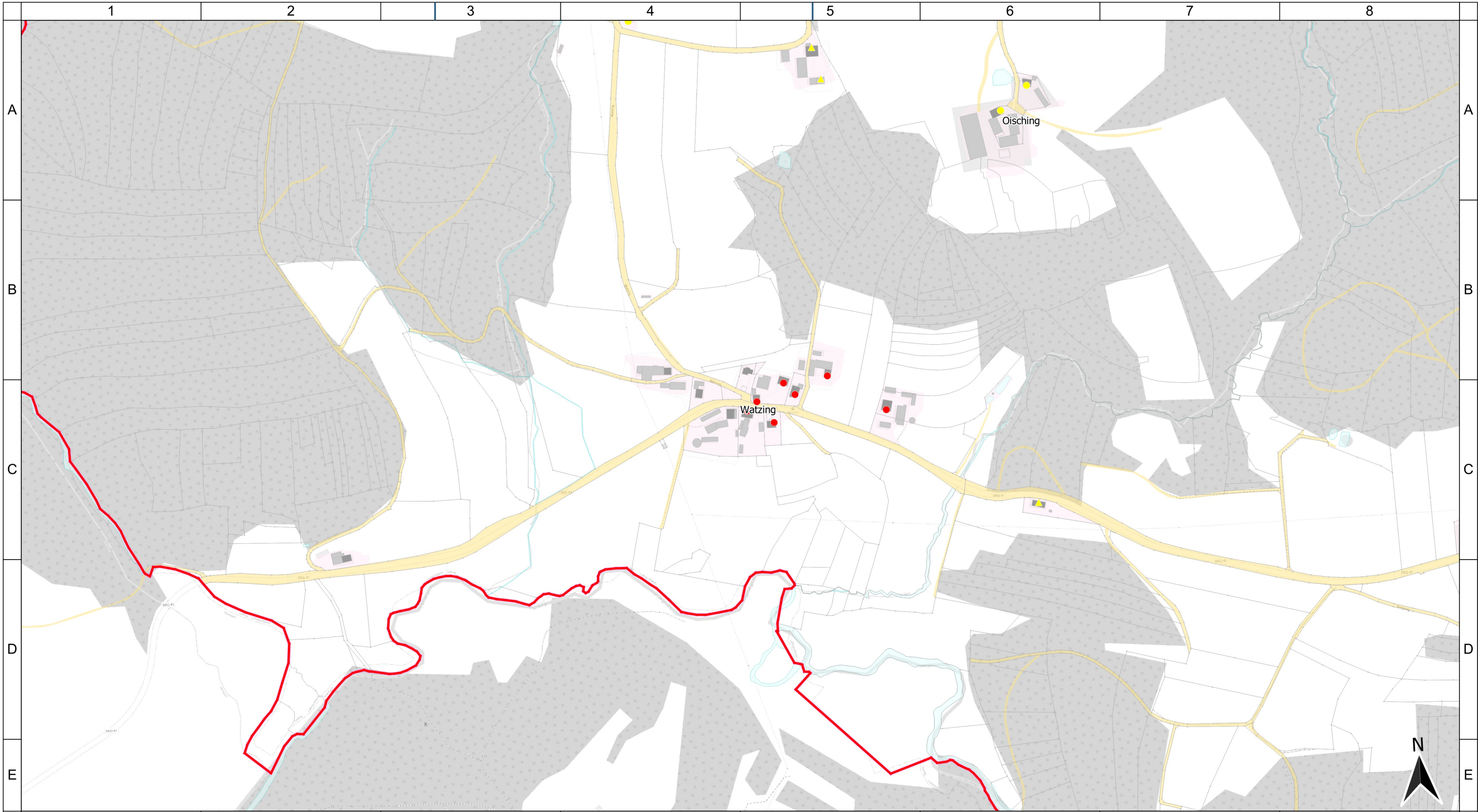
Blatt: 1



Gemeinde Lalling  
 vorläufiges Erschließungsgebiet vor  
 Markterkundung  
 Ortsteil Urding

Projekt:  
 LALLING1BB03  
 Typ: BayGibitR

**IK-T** Innovative  
 Kommunikations-  
 Technologien  
 IK-T GmbH  
 Margaretenstraße 15  
 93047 Regensburg



Geobasisdaten: © Bayerische Vermessungsverwaltung (www.geodaten.bayern.de)  
 © OpenStreetMap-Mitwirkende

- Legende**
- Gemeindegrenze
  - vorl. Erschließungsgebiet
  - Anschlusspunkte**
  - gewerblich
  - privat
  - Aktuelle Bandbreite in Mbit/s**
  - weniger als 30 im Download
  - mindestens 30 im Download aber weniger als 100 im Download
  - mindestens 100 im Download aber weniger als 200 symmetrisch
  - mindestens 200 symmetrisch
  - mindestens 500 im Download

Bearbeitet von:  
 Bastian Schmiofski  
 19.07.2023

Maßstab:  
 0 60 120 180 240 m

Blatt: 1

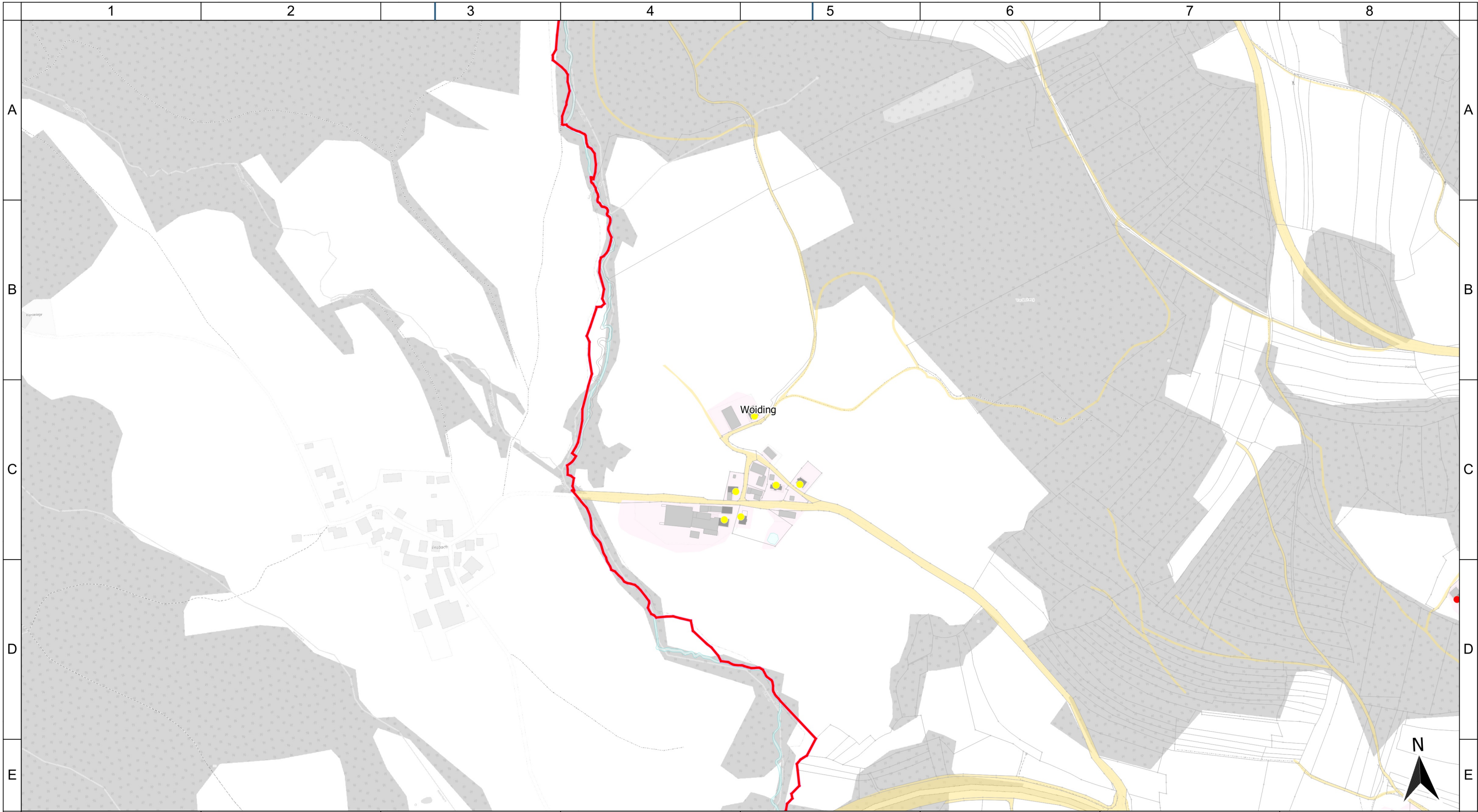


Gemeinde Lalling  
 vorläufiges Erschließungsgebiet vor  
 Markterkundung  
 Ortsteil Watzing

Projekt:  
 LALLING1BB03  
 Typ: BayGibitR

**IK-T** Innovative  
 Kommunikations-  
 Technologien  
 IK-T GmbH  
 Margaretenstraße 15  
 93047 Regensburg





Geobasisdaten: © Bayerische Vermessungsverwaltung (www.geodaten.bayern.de)  
 © OpenStreetMap-Mitwirkende

- Legende**
- Gemeindegrenze
  - vorl. Erschließungsgebiet
  - Anschlusspunkte**
  - gewerblich
  - privat
  - Aktuelle Bandbreite in Mbit/s**
  - weniger als 30 im Download
  - mindestens 30 im Download aber weniger als 100 im Download
  - mindestens 100 im Download aber weniger als 200 symmetrisch
  - mindestens 200 symmetrisch
  - mindestens 500 im Download

Bearbeitet von:  
 Bastian Schmiofski  
 19.07.2023

Maßstab:  
 0 60 120 180 240 m

Blatt: 1



Gemeinde Lalling  
 vorläufiges Erschließungsgebiet vor  
 Markterkundung  
 Ortsteil Woiding

Projekt:  
 LALLING1BB03  
 Typ: BayGibitR

**IK-T** Innovative  
 Kommunikations-  
 Technologien  
 IK-T GmbH  
 Margaretenstraße 15  
 93047 Regensburg