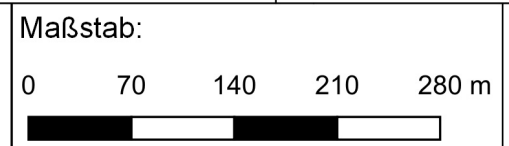


Geobasisdaten: © Bayerische Vermessungsverwaltung (www.geodaten.bayern.de) 2021
 Bretibandatlas: © BMVI / atene KOM GmbH 2021
 © OpenStreetMap-Mitwirkende

- Legende**
- Anschlusspunkte
 - △ gewerblich
 - privat
 - geforderte_Bandbreite
 - mind. 200 Mbit/s symmetrisch
 - mind. 1 Gbit/s symmetrisch
 - Lose
 - Erschließungsgebiete

Bearbeitet von:
 Harald Schönpflug
 06.10.2021



Blatt: 1



Gemeinde Königsmoos
 vorläufige Erschließungsgebiete zum
 Auswahlverfahren
 Stengelheim-Nord

Projekt:
 KÖNIGSMOOS1BA0'
 Typ: BayGiBitR

IK-T Innovative
 Kommunikations-
 Technologien
 IK-T GmbH
 Margaretenstraße 15
 93047 Regensburg