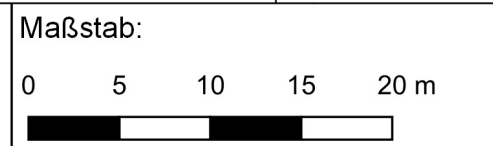


Geobasisdaten: © Bayerische Vermessungsverwaltung (www.geodaten.bayern.de) 2021  
 Bretibandatlas: © BMVI / atene KOM GmbH 2021  
 © OpenStreetMap-Mitwirkende

- Legende**
- Anschlusspunkte
    - △ gewerblich
    - privat
  - geforderte\_Bandbreite
    - mind. 200 Mbit/s symmetrisch
    - mind. 1 Gbit/s symmetrisch
  - Lose
  - Erschließungsgebiete

Bearbeitet von:  
 Harald Schönpflug  
 06.10.2021



Blatt: 1



Gemeinde Königsmoos  
 vorläufige Erschließungsgebiete zum  
 Auswahlverfahren  
 Achhäuser-Nord

Projekt:  
 KÖNIGSMOOS1BA0'  
 Typ: BayGiBitR

**IK-T** Innovative  
 Kommunikations-  
 Technologien  
 IK-T GmbH  
 Margaretenstraße 15  
 93047 Regensburg