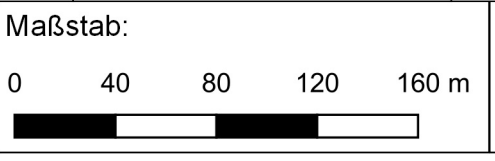


Geobasisdaten: © Bayersiche Vermessungsverwaltung
 (www.geodaten.bayern.de) 2021
 © OpenStreetMap-Mitwirkende

- Legende**
- Erschließungsgebiete
 - Anschlusspunkte**
 - △ gewerblich
 - privat
 - geforderte Bandbreite**
 - mind. 200 Mbit/s symmetrisch
 - mind. 1 Gbit/s symmetrisch

Bearbeitet von:
 Elena Huber
 11.11.2021



Blatt: 1



Gemeinde Jandelsbrunn
 Bestandsaufnahme zum Auswahlverfahren
 Ortsteil Weid & Pfaffenhofen

Projekt:
 JANDELSBRUNN1BB02
 Typ: BayGiBitR

Innovative
 Kommunikations-
 Technologien

IK-T GmbH
 Margaretenstraße 15
 93047 Regensburg