

Geobasisdaten © Bayerische Vermessungsverwaltung
 (www.geodaten.bayern)
 © OpenStreetMap-Mitwirkende

- Legende**
- Gemeindegrenze
 - geforderte_Bandbreite
 - mind. 200 Mbit/s symmetrisch
 - mind. 1 Gbit/s symmetrisch
 - Anschlusspunkte
 - △ gewerblich
 - privat
 - Los 1 (Glasfaser Plus GmbH)
 - Los 2 (Bisping & Bisping GmbH)

Bearbeitet von:
 Bastian Schmiofski
 14.04.2026

Maßstab:
 0 400 800 1.200 1.600 m

Blatt: 1

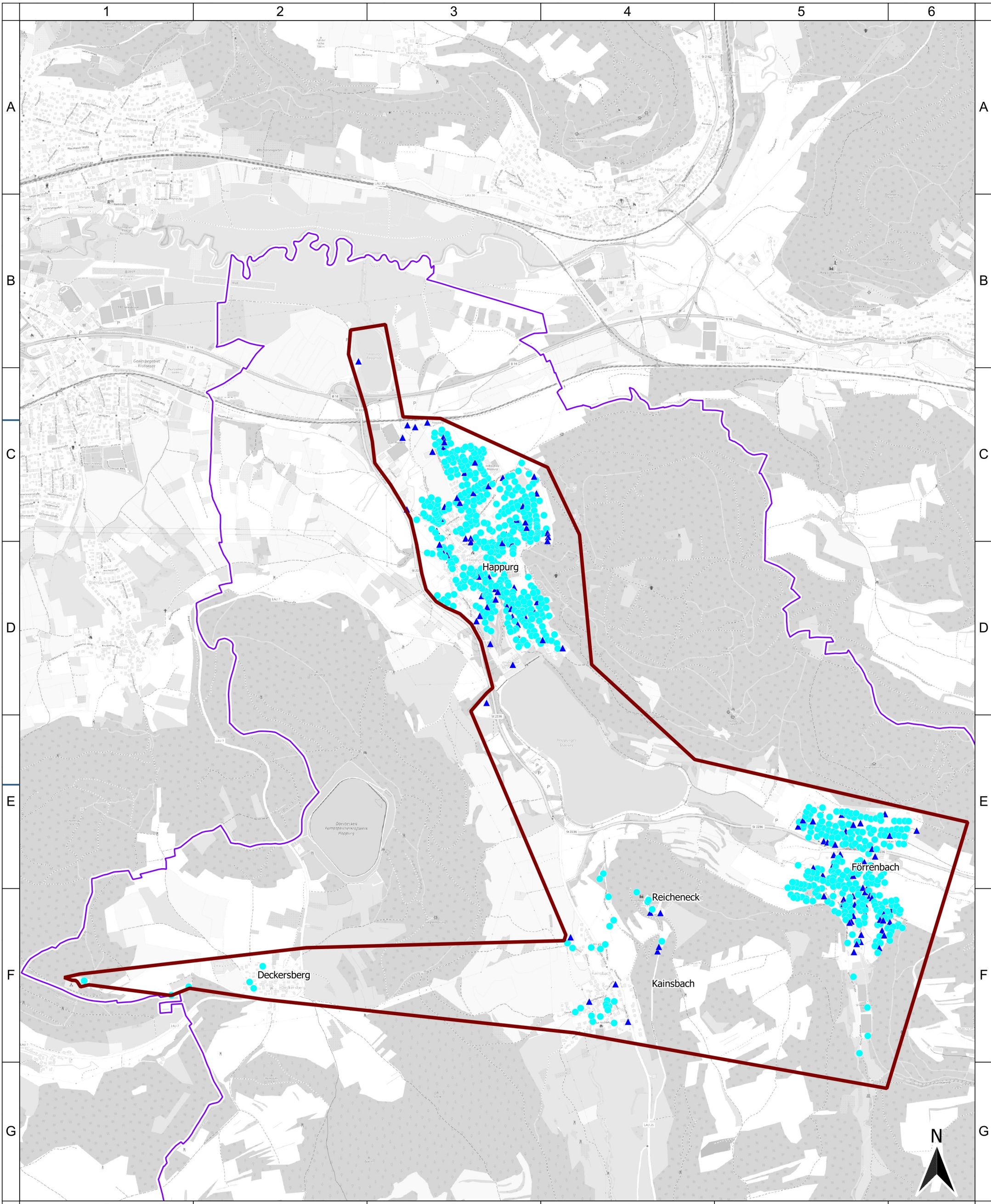


Gemeinde Happing
 endgültiges Erschließungsgebiet zum
 Fördersteckbrief
 Übersicht

Projekt:
 HAPPING1BB04
 Typ:
 BayGibitR



IK-T GmbH
 Margaretenstraße 15
 93047 Regensburg



Geobasisdaten © Bayerische Vermessungsverwaltung
 (www.geodaten.bayern)
 © OpenStreetMap-Mitwirkende

- Legende**
- Gemeindegrenze
 - geforderte_Bandbreite
 - mind. 200 Mbit/s symmetrisch
 - mind. 1 Gbit/s symmetrisch
 - Anschlusspunkte
 - △ gewerblich
 - privat
 - Los 1 (Glasfaser Plus GmbH)
 - Los 2 (Bisping & Bisping GmbH)

Bearbeitet von:
 Bastian Schmiofski
 14.04.2026

Maßstab:
 0 200 400 600 800 m

Blatt: 1

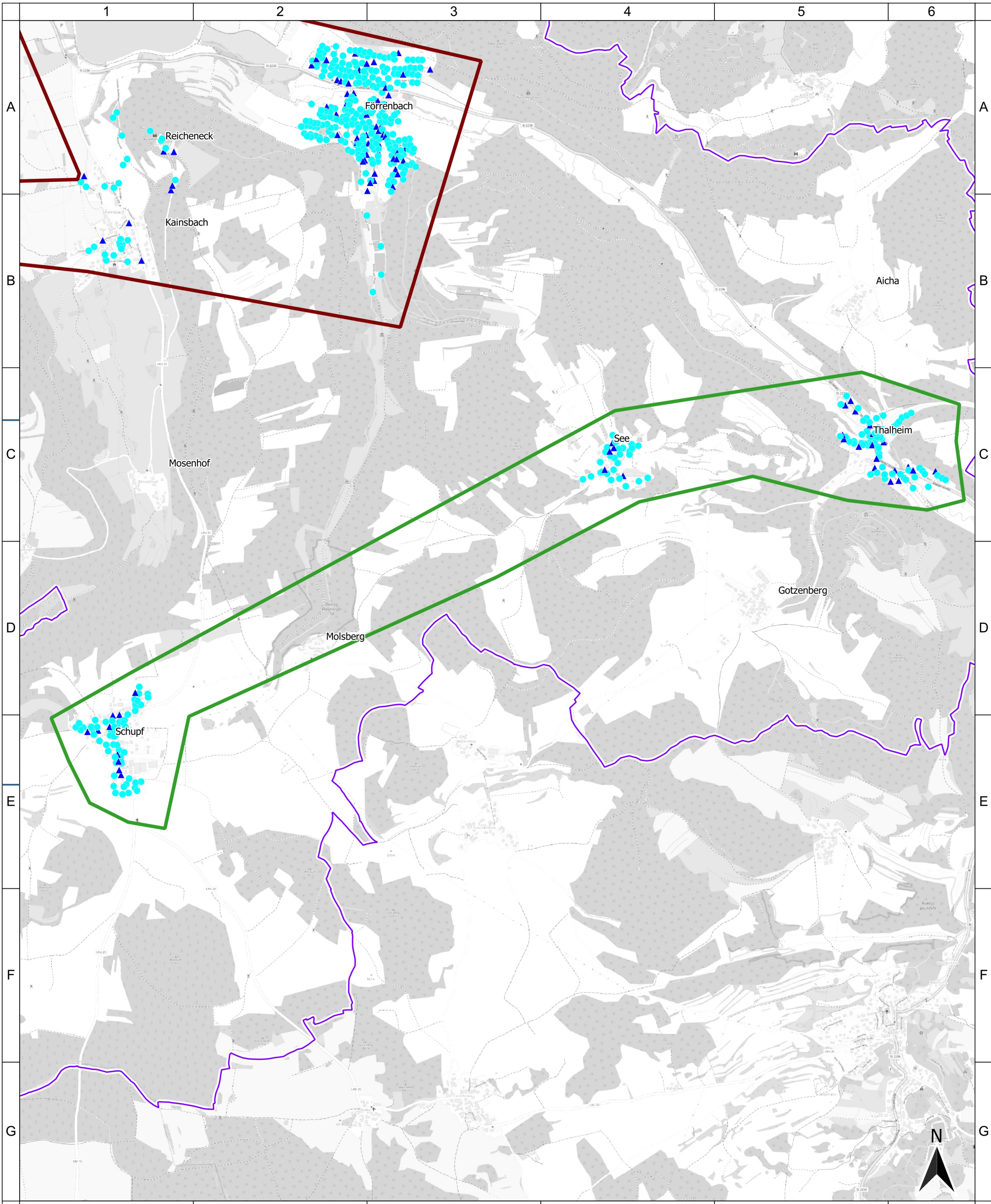


Gemeinde Happurg
 endgültiges Erschließungsgebiet zum
 Fördersteckbrief
 Detailansicht Los 1

Projekt:
 HAPPURG1BB04
 Typ:
 BayGibitR



IK-T GmbH
 Margaretenstraße 15
 93047 Regensburg



Geobasisdaten © Bayerische Vermessungsverwaltung
 (www.geodaten.bayern)
 © OpenStreetMap-Mitwirkende

- Legende**
- Gemeindegrenze
 - geforderte_Bandbreite
 - mind. 200 Mbit/s symmetrisch
 - mind. 1 Gbit/s symmetrisch
 - Anschlusspunkte
 - △ gewerblich
 - privat
 - Los 1 (Glasfaser Plus GmbH)
 - Los 2 (Bisping & Bisping GmbH)

Bearbeitet von:
 Bastian Schmiofski
 14.04.2026

Maßstab:
 0 200 400 600 800 m

Blatt: 1



Gemeinde Happing
 endgültiges Erschließungsgebiet zum
 Fördersteckbrief
 Detailansicht Los 2

Projekt:
 HAPPING1BB04
 Typ:
 BayGibitR



IK-T GmbH
 Margaretenstraße 15
 93047 Regensburg