

Geobasisdaten: © Bayerische Vermessungsverwaltung  
 © OpenStreetMap-Mitwirkende

- Legende**
- vorläufiges Erschließungsgebiet
  - Anschlusspunkte**
  - △ gewerblich
  - privat
  - Bandbreite**
  - weniger als 30 im Download
  - mindestens 30 im Download, aber weniger als 100
  - mindestens 100 im Download, aber weniger als 200
  - mindestens 200 symmetrisch
  - mindestens 500 im Download

Bearbeitet von:  
 Bastian Schmiofski  
 27.07.2023

Maßstab:  
 0 90 180 270 360 m

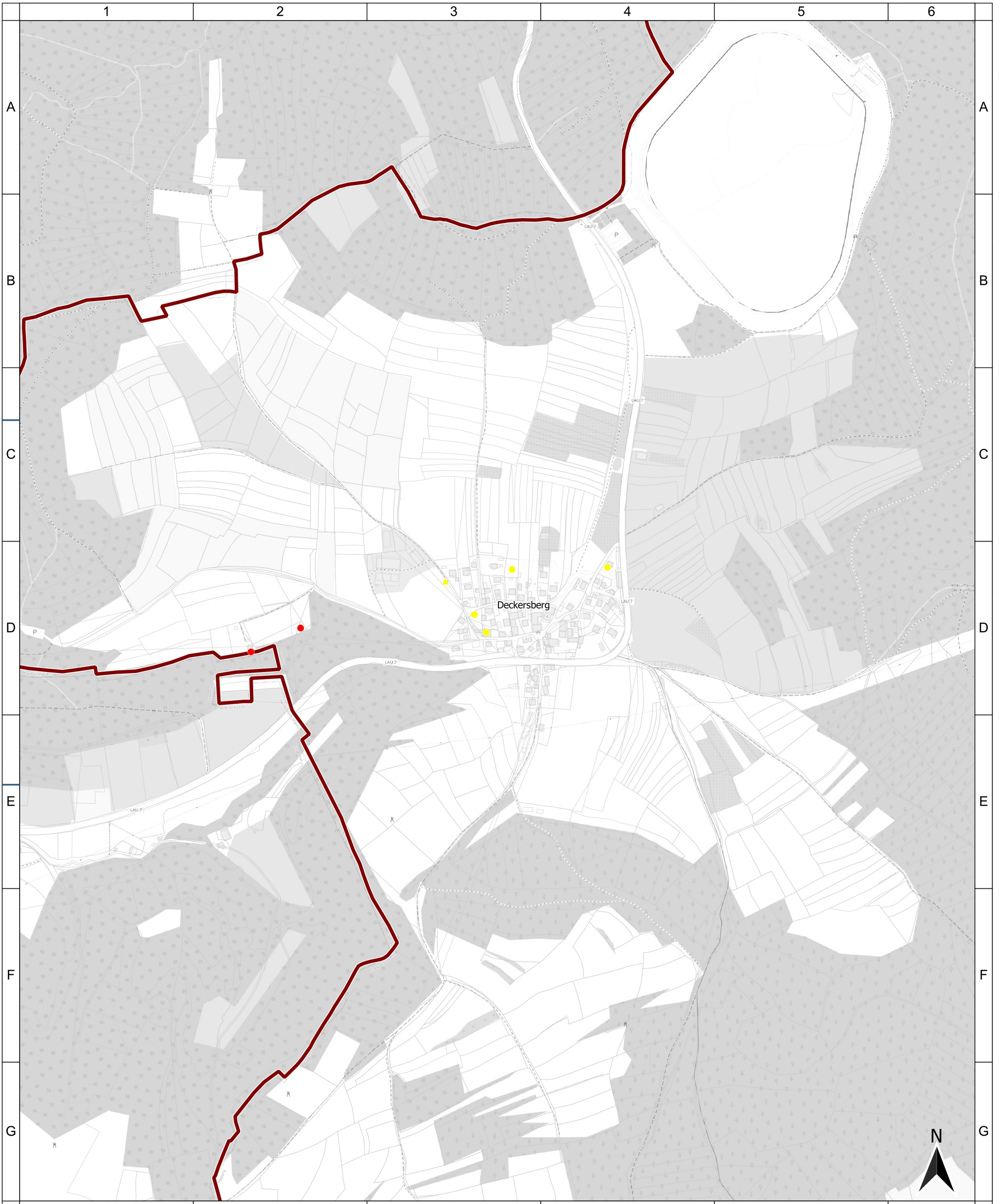
Blatt: 1



Projekt:  
 HAPPURG1BB04  
 Typ:  
 BayGibitR Bayer

Gemeinde Happurg vorl. Erschließungsgebiet zur  
 Markterkundung Ortsteile Happurg

**IK-T** Innovative Kommunikations-Technologien  
 IK-T GmbH  
 Margaretenstraße 15  
 93047 Regensburg



Geobasisdaten: © Bayerische Vermessungsverwaltung  
 © OpenStreetMap-Mitwirkende

- Legende**
- vorläufiges Erschließungsgebiet
  - Anschlusspunkte**
  - △ gewerblich
  - privat
  - Bandbreite**
  - weniger als 30 im Download
  - mindestens 30 im Download, aber weniger als 100
  - mindestens 100 im Download, aber weniger als 200
  - mindestens 200 symmetrisch
  - mindestens 500 im Download

Bearbeitet von:  
 Bastian Schmiofski  
 27.07.2023

Maßstab:  
 0 90 180 270 360 m

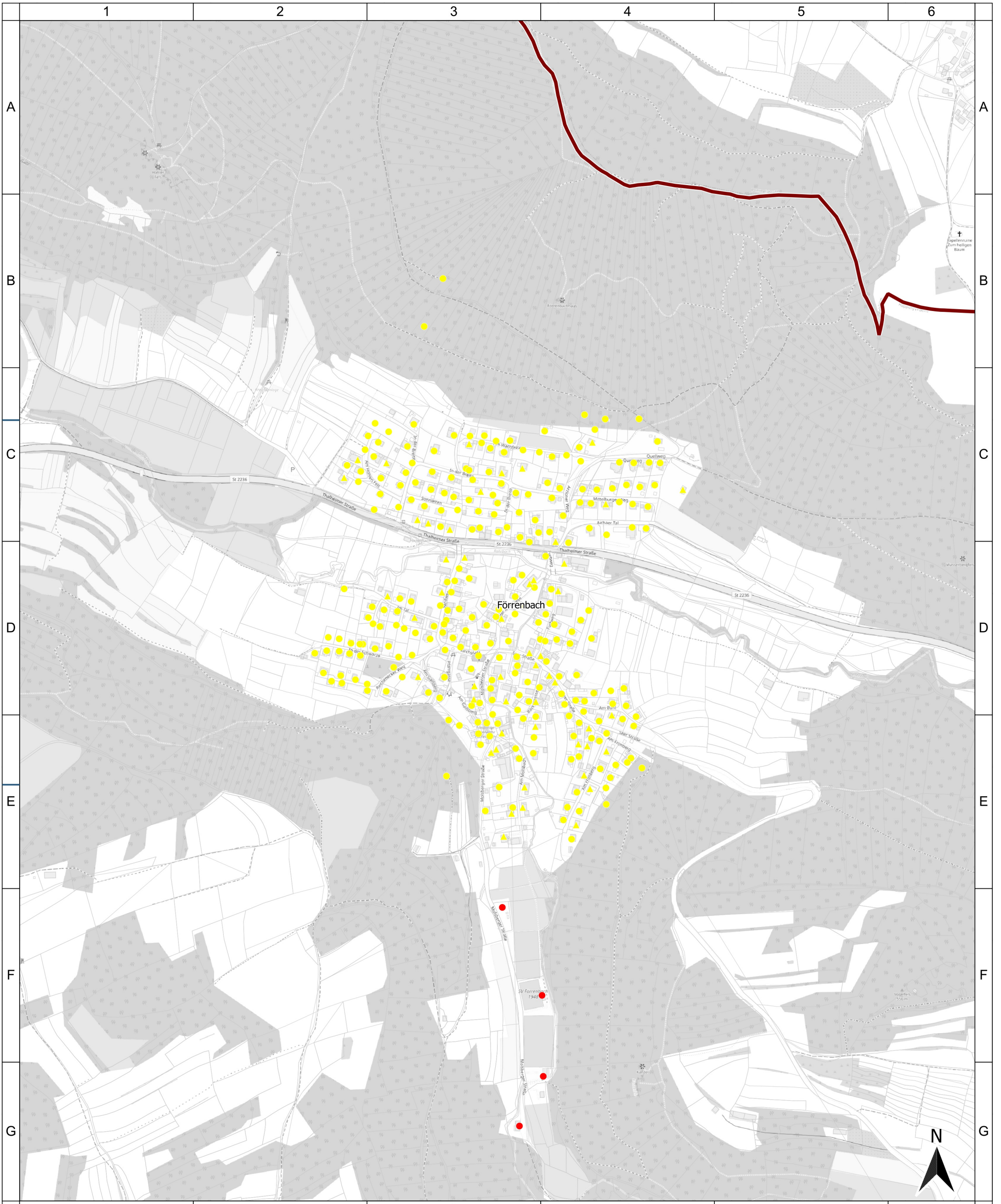
Blatt: 1



Gemeinde Happurg vorl. Erschließungsgebiet zur Markterkundung Ortsteile Deckersberg

Projekt:  
 HAPPURG1BB04  
 Typ:  
 BayGibitR Bayer

**IK-T** Innovative Kommunikations-Technologien  
 IK-T GmbH  
 Margaretenstraße 15  
 93047 Regensburg



Geobasisdaten: © Bayerische Vermessungsverwaltung  
 © OpenStreetMap-Mitwirkende

- Legende**
- vorläufiges Erschließungsgebiet
  - Anschlusspunkte**
  - △ gewerblich
  - privat
  - Bandbreite**
  - weniger als 30 im Download
  - mindestens 30 im Download, aber weniger als 100
  - mindestens 100 im Download, aber weniger als 200
  - mindestens 200 symmetrisch
  - mindestens 500 im Download

Bearbeitet von:  
 Bastian Schmiofski  
 27.07.2023

Maßstab:  
 0 90 180 270 360 m

Blatt: 1



Gemeinde Happurg vorl. Erschließungsgebiet zur  
 Markterkundung Ortsteile Förrnbach

Projekt:  
 HAPPURG1BB04  
 Typ:  
 BayGibitR Bayer

**IK-T** Innovative  
 Kommunikations-  
 Technologien

IK-T GmbH  
 Margaretenstraße 15  
 93047 Regensburg



Geobasisdaten: © Bayerische Vermessungsverwaltung  
© OpenStreetMap-Mitwirkende

- Legende**
- vorläufiges Erschließungsgebiet
  - Anschlusspunkte**
  - △ gewerblich
  - privat
  - Bandbreite**
  - weniger als 30 im Download
  - mindestens 30 im Download, aber weniger als 100
  - mindestens 100 im Download, aber weniger als 200
  - mindestens 200 symmetrisch
  - mindestens 500 im Download

Bearbeitet von:  
Bastian Schmiofski  
27.07.2023

Maßstab:  
0 90 180 270 360 m

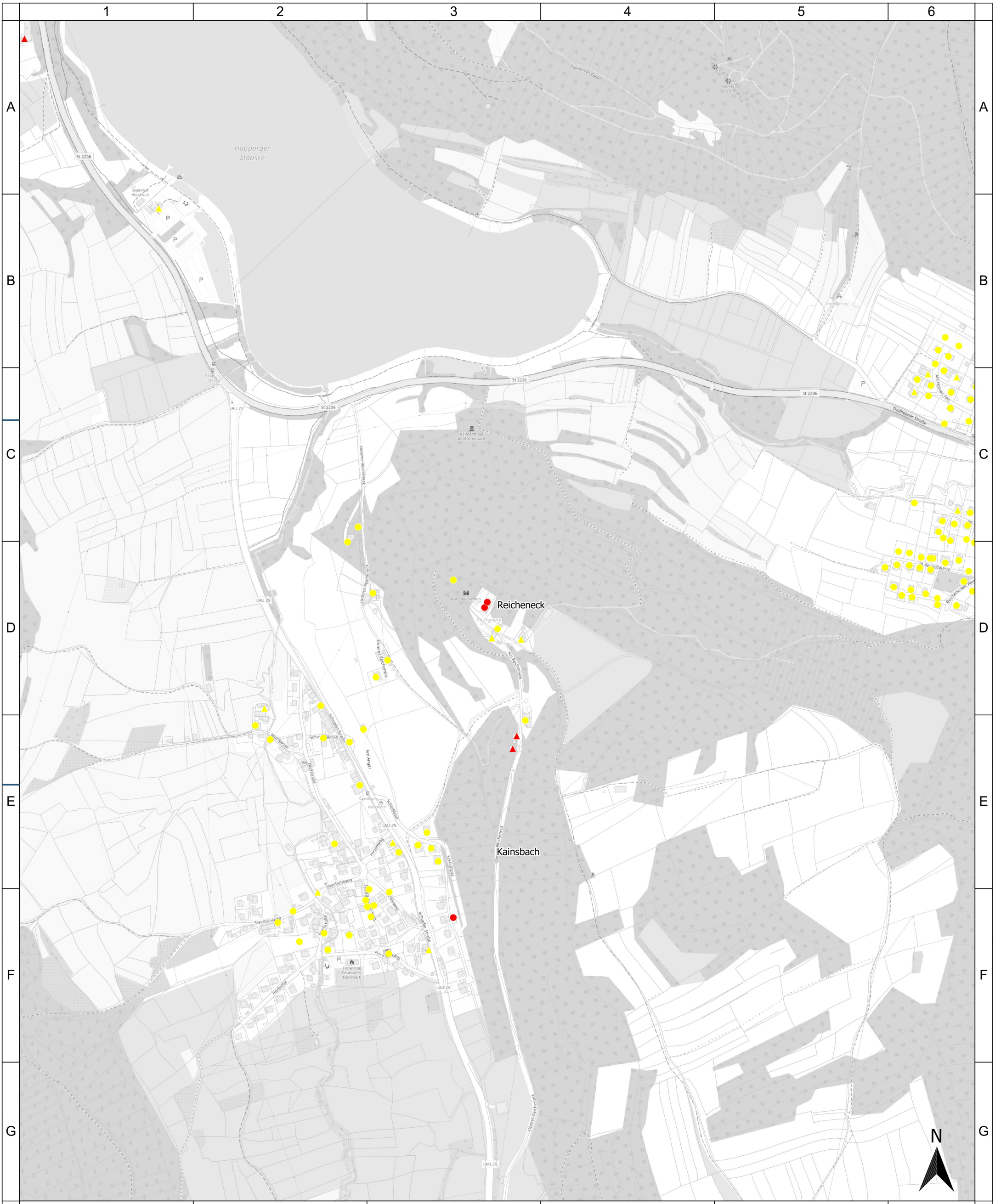
Blatt: 1



Gemeinde Happurg vorl. Erschließungsgebiet zur Markterkundung Ortsteile Kainsbach

Projekt:  
HAPPURG1BB04  
Typ:  
BayGibitR Bayer

**IK-T** Innovative Kommunikations-Technologien  
IK-T GmbH  
Margaretenstraße 15  
93047 Regensburg



Geobasisdaten: © Bayerische Vermessungsverwaltung  
 © OpenStreetMap-Mitwirkende

- Legende**
- vorläufiges Erschließungsgebiet
  - Anschlusspunkte**
  - △ gewerblich
  - privat
  - Bandbreite**
  - weniger als 30 im Download
  - mindestens 30 im Download, aber weniger als 100
  - mindestens 100 im Download, aber weniger als 200
  - mindestens 200 symmetrisch
  - mindestens 500 im Download

Bearbeitet von:  
 Bastian Schmiofski  
 27.07.2023

Maßstab:  
 0 90 180 270 360 m

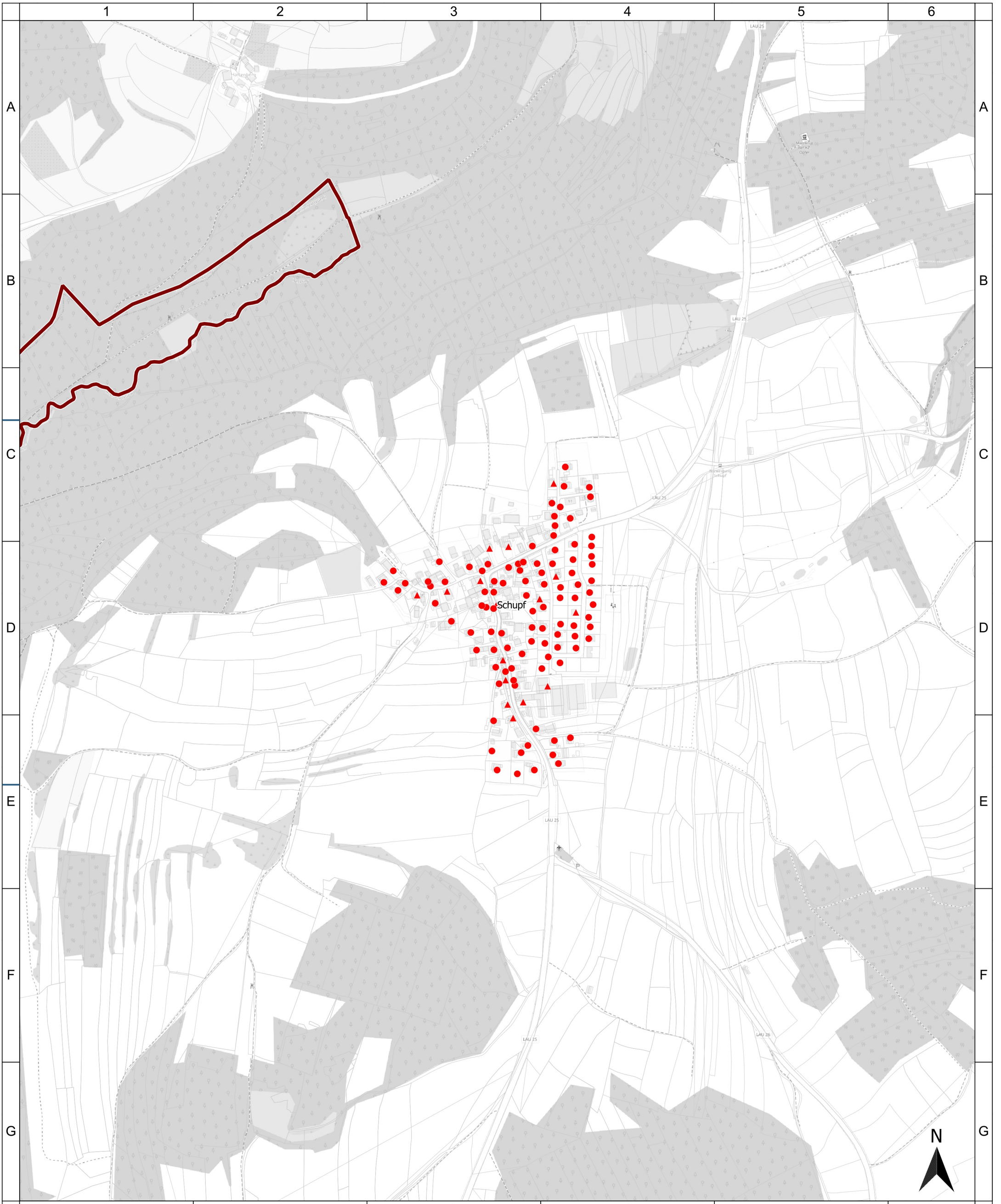
Blatt: 1



Gemeinde Happurg vorl. Erschließungsgebiet zur  
 Markterkundung Ortsteile Reicheneck

Projekt:  
 HAPPURG1BB04  
 Typ:  
 BayGibitR Bayer

**IK-T** Innovative  
 Kommunikations-  
 Technologien  
 IK-T GmbH  
 Margaretenstraße 15  
 93047 Regensburg



Geobasisdaten: © Bayerische Vermessungsverwaltung  
 © OpenStreetMap-Mitwirkende

- Legende**
- vorläufiges Erschließungsgebiet
  - Anschlusspunkte**
  - △ gewerblich
  - privat
  - Bandbreite**
  - weniger als 30 im Download
  - mindestens 30 im Download, aber weniger als 100
  - mindestens 100 im Download, aber weniger als 200
  - mindestens 200 symmetrisch
  - mindestens 500 im Download

Bearbeitet von:  
 Bastian Schmiofski  
 27.07.2023

Maßstab:  
 0 90 180 270 360 m

Blatt: 1



Gemeinde Happurg vorl. Erschließungsgebiet zur Markterkundung Ortsteile Schupf

Projekt:  
 HAPPURG1BB04  
 Typ:  
 BayGibitR Bayer

IK-T GmbH  
 Margaretenstraße 15  
 93047 Regensburg



Geobasisdaten: © Bayerische Vermessungsverwaltung  
 © OpenStreetMap-Mitwirkende

- Legende**
- vorläufiges Erschließungsgebiet
  - Anschlusspunkte**
  - △ gewerblich
  - privat
  - Bandbreite**
  - weniger als 30 im Download
  - mindestens 30 im Download, aber weniger als 100
  - mindestens 100 im Download, aber weniger als 200
  - mindestens 200 symmetrisch
  - mindestens 500 im Download

Bearbeitet von:  
 Bastian Schmiofski  
 27.07.2023

Maßstab:  
 0 90 180 270 360 m

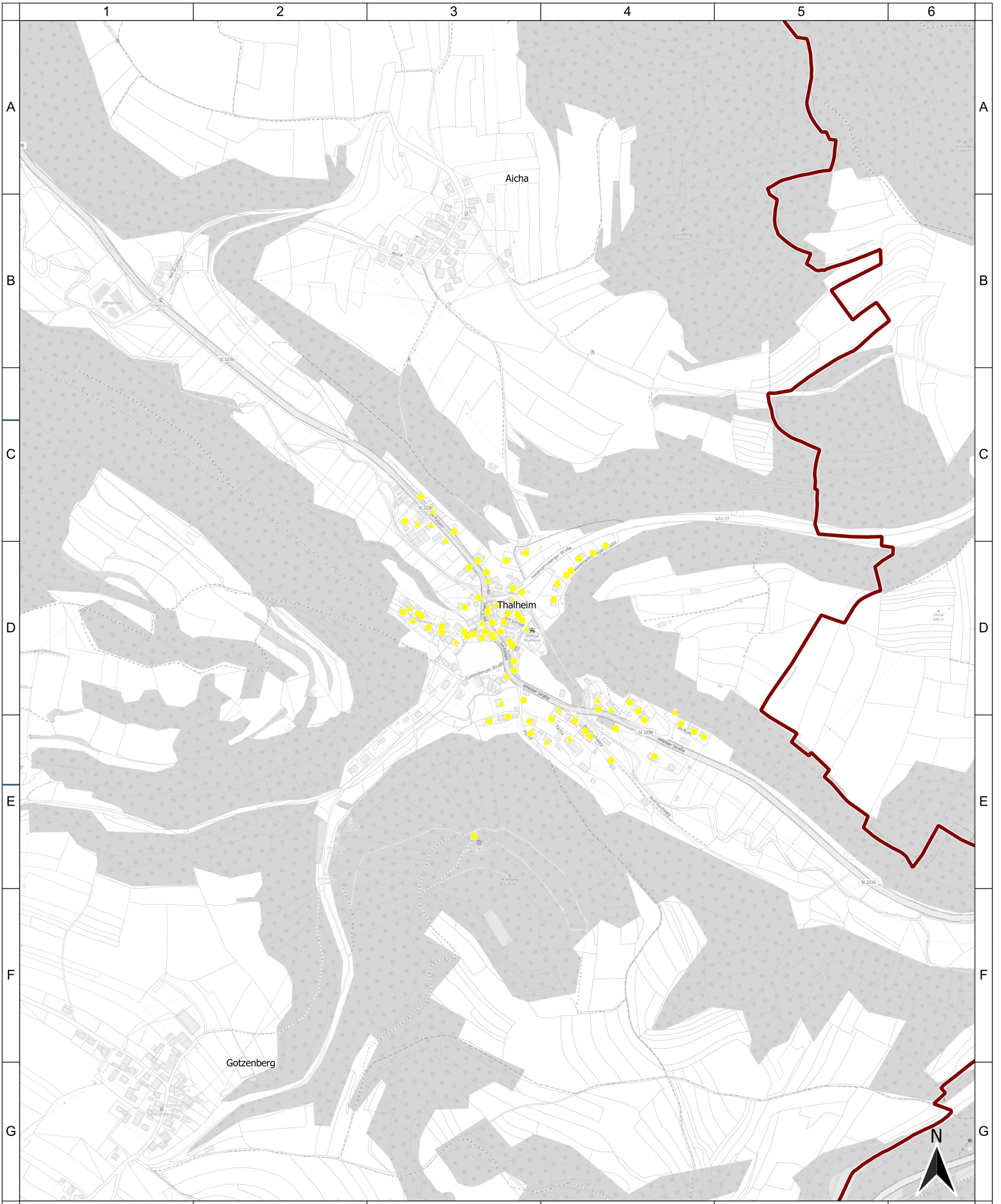
Blatt: 1



Projekt:  
 HAPPURG1BB04  
 Typ:  
 BayGibitR Bayer

Gemeinde Happurg vorl. Erschließungsgebiet zur Markterkundung Ortsteile See

**IK-T** Innovative Kommunikations-Technologien  
 IK-T GmbH  
 Margaretenstraße 15  
 93047 Regensburg



Geobasisdaten: © Bayerische Vermessungsverwaltung  
© OpenStreetMap-Mitwirkende

- Legende**
- vorläufiges Erschließungsgebiet
  - Anschlusspunkte**
  - △ gewerblich
  - privat
  - Bandbreite**
  - weniger als 30 im Download
  - mindestens 30 im Download, aber weniger als 100
  - mindestens 100 im Download, aber weniger als 200
  - mindestens 200 symmetrisch
  - mindestens 500 im Download

Bearbeitet von:  
Bastian Schmiofski  
27.07.2023

Maßstab:  
0 90 180 270 360 m

Blatt: 1



Gemeinde Happurg vorl. Erschließungsgebiet zur Markterkundung Ortsteile Thalheim

Projekt:  
HAPPURG1BB04  
Typ:  
BayGibitR Bayer

**IK-T** Innovative Kommunikations-Technologien  
IK-T GmbH  
Margaretenstraße 15  
93047 Regensburg