

Gigabit-Förderung - BayGibitR

Gemeinde Ebermannsdorf vorläufiges Erschließungsgebiet vor Auswahlverfahren

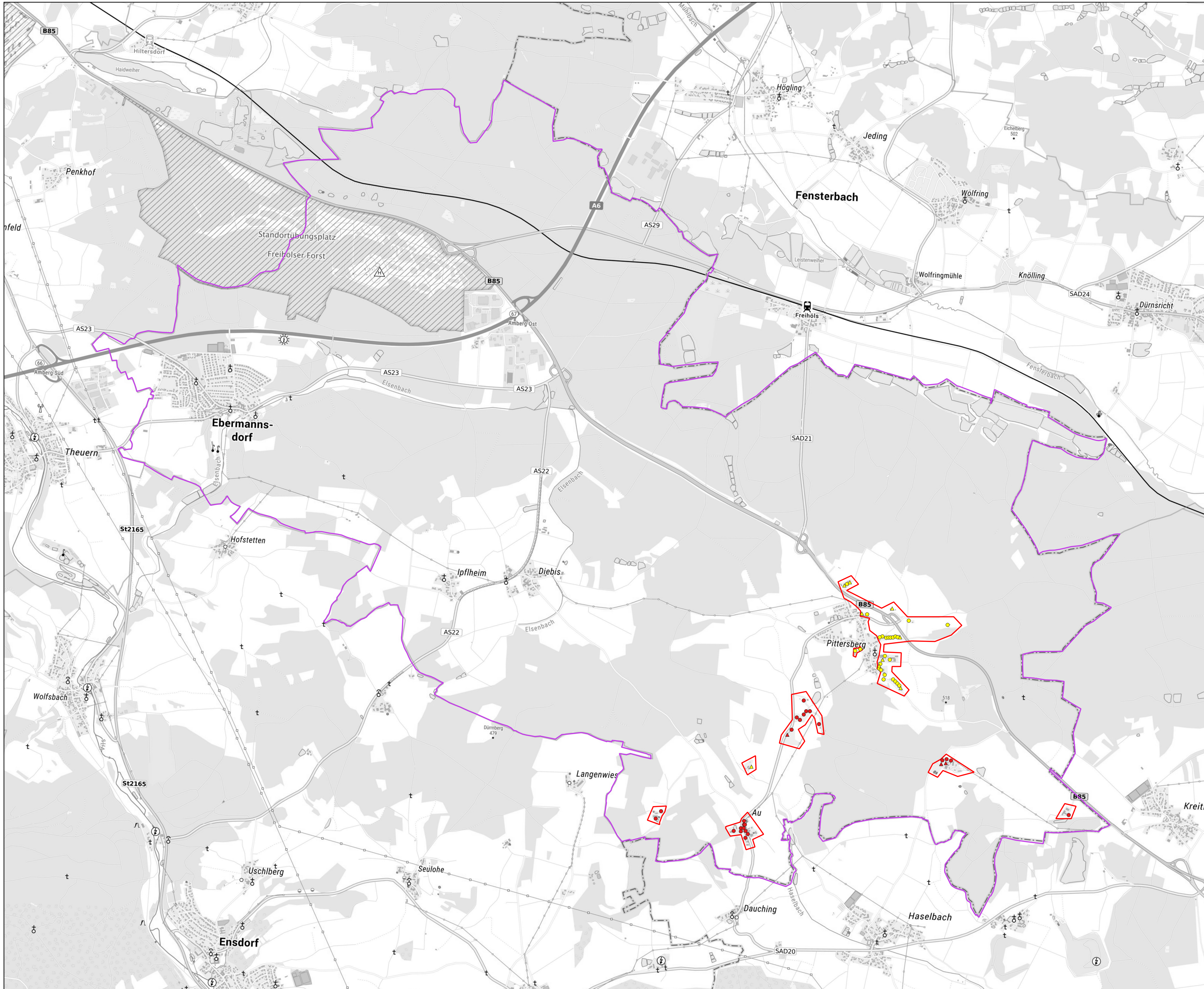
Stand: 24.8.2021

Anschlusspunkte

- privat
- △ gewerblich

aktuelle Bandbreite in MBit/s

- mind. 100 im Download bis unter 200 symmetrisch
- mind. 30 bis unter 100 im Download
- unter 30 im Download
- Erschließungsgebiete
- Gemeindegrenze



Geobasisdaten:
(c) Bayerische Vermessungsverwaltung 2021
(c) Bundesamt für Kartographie und Geodäsie 2021
(c) OSM OpenStreetMap 2021

Datenquelle: Adressliste (AL) ADBV Amberg
Erhebungen: 08/2021
IK-T GmbH
Margaretenstraße 15
93047 Regensburg

