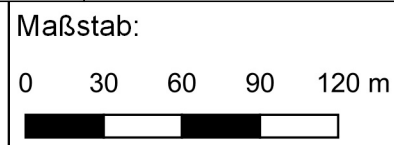


Geobasisdaten: © Bayerische Vermessungsverwaltung (www.geodaten.bayern.de)  
© OpenStreetMap-Mitwirkende

- Legende**
- vorl. Erschließungsgebiet
  - Aktuelle Bandbreite in Mbit/s**
  - weniger als 30 Mbit/s im Download
  - mindestens 30 Mbit/s im Download aber weniger als 100 Mbit/s im Download
  - mindestens 100 Mbit/s im Download aber weniger als 200 Mbit/s symmetrisch
  - mindestens 200 Mbit/s symmetrisch
  - mehr als 500 Mbit/s im Download
  - Anschlusspunkte**
  - △ gewerblich
  - privat

Bearbeitet von:  
Sophia Zimmerling  
22.03.2021



Blatt: 1



Stadt Beilngries  
vorläufiges Erschließungsgebiet zur  
Markterkundung  
Ortsteil Wiesenhofen

Projekt:  
BEILNGRIES1BA01  
Typ:  
BayGibitR

**IK-T** Innovative Kommunikations-Technologien  
IK-T GmbH  
Margaretenstraße 15  
93047 Regensburg