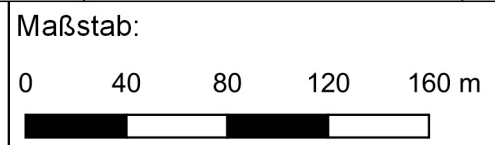


Geobasisdaten: © Bayerische Vermessungsverwaltung (www.geodaten.bayern.de)
© OpenStreetMap-Mitwirkende

- Legende**
- vorl. Erschließungsgebiet
 - Aktuelle Bandbreite in Mbit/s**
 - weniger als 30 Mbit/s im Download
 - mindestens 30 Mbit/s im Download aber weniger als 100 Mbit/s im Download
 - mindestens 100 Mbit/s im Download aber weniger als 200 Mbit/s symmetrisch
 - mindestens 200 Mbit/s symmetrisch
 - mehr als 500 Mbit/s im Download
 - Anschlusspunkte**
 - △ gewerblich
 - privat

Bearbeitet von:
Sophia Zimmerling
22.03.2021



Blatt: 1



Stadt Beilngries
vorläufiges Erschließungsgebiet zur
Markterkundung
Ortsteil Kevenhüll

Projekt:
BEILNGRIES1BA01
Typ:
BayGibitR

IK-T Innovative Kommunikations-Technologien
IK-T GmbH
Margaretenstraße 15
93047 Regensburg