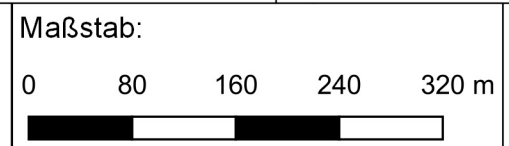


Geobasisdaten: © Bayersische Vermessungsverwaltung (www.geodaten.bayern.de) 2021
 © OpenStreetMap-Mitwirkende

- Legende**
- Gemeindegrenze
 - vorl. Erschließungsgebiete
 - Anschlusspunkte
 - gewerblich
 - privat
 - Aktuelle Bandbreite in Mbit/s
 - weniger als 30 im Download
 - mindestens 30 im Download aber weniger als 100 im Download
 - mindestens 100 im Download aber weniger als 200 symmetrisch
 - mindestens 200 symmetrisch
 - mindestens 500 im Download

Bearbeitet von:
 Sophia Zimmerling
 08.03.2021



Blatt: 1



Gemeinde Aying
 vorläufige Erschließungsgebiete zur
 Markterkundung
 Ortsteil Großhelfendorf

Projekt:
 AYING08
 Typ: BayGibitR

IK-T Innovative
 Kommunikations-
 Technologien
 IK-T GmbH
 Margaretenstr. 15
 93047 Regensburg