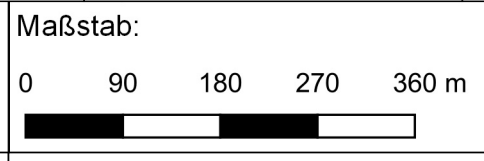


© Bayerische Vermessungsverwaltung –  
 www.geodaten.bayern.de 2023  
 © OpenStreetMap-Mitwirkende

- Legende**
- Gemeindegrenze
  - vorl. Erschließungsgebiet
  - Anschlusspunkte**
  - △ gewerblich
  - privat
  - Aktuelle Bandbreiten in Mbit/s**
  - weniger als 30 im Download
  - mindestens 30 im Download aber weniger als 100 im Download
  - mindestens 100 im Download aber weniger als 200 symmetrisch
  - mindestens 200 symmetrisch
  - mindestens 500 im Download

Bearbeitet von:  
 Andreas Achatz  
 24.03.2023




Blatt: 1



Projekt:  
 AUERBACH1BB02  
 Typ:  
 BayGibitR

Gemeinde Auerbach  
 vorläufiges Erschließungsgebiet zur  
 Markterkundung  
 Loh



Innovative  
 Kommunikations-  
 Technologien

IK-T GmbH  
 Margaretenstraße 15  
 93047 Regensburg