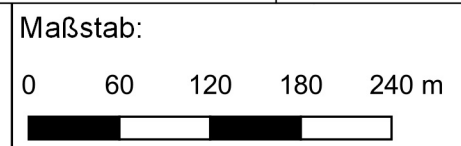


Geobasisdaten: © Bayerische Vermessungsverwaltung (www.geodaten.bayern.de) 2020
 © OpenStreetMap-Mitwirkende

- Legende**
- Gemeindegrenze
 - vorl. Erschließungsgebiet
 - Anschlusspunkte**
 - gewerblich
 - privat
 - geforderte Bandbreite**
 - mind. 200 Mbit/s symmetrisch
 - mind. 1 Gbit/s symmetrisch

Bearbeitet von:
 Andreas Achatz
 14.12.2021



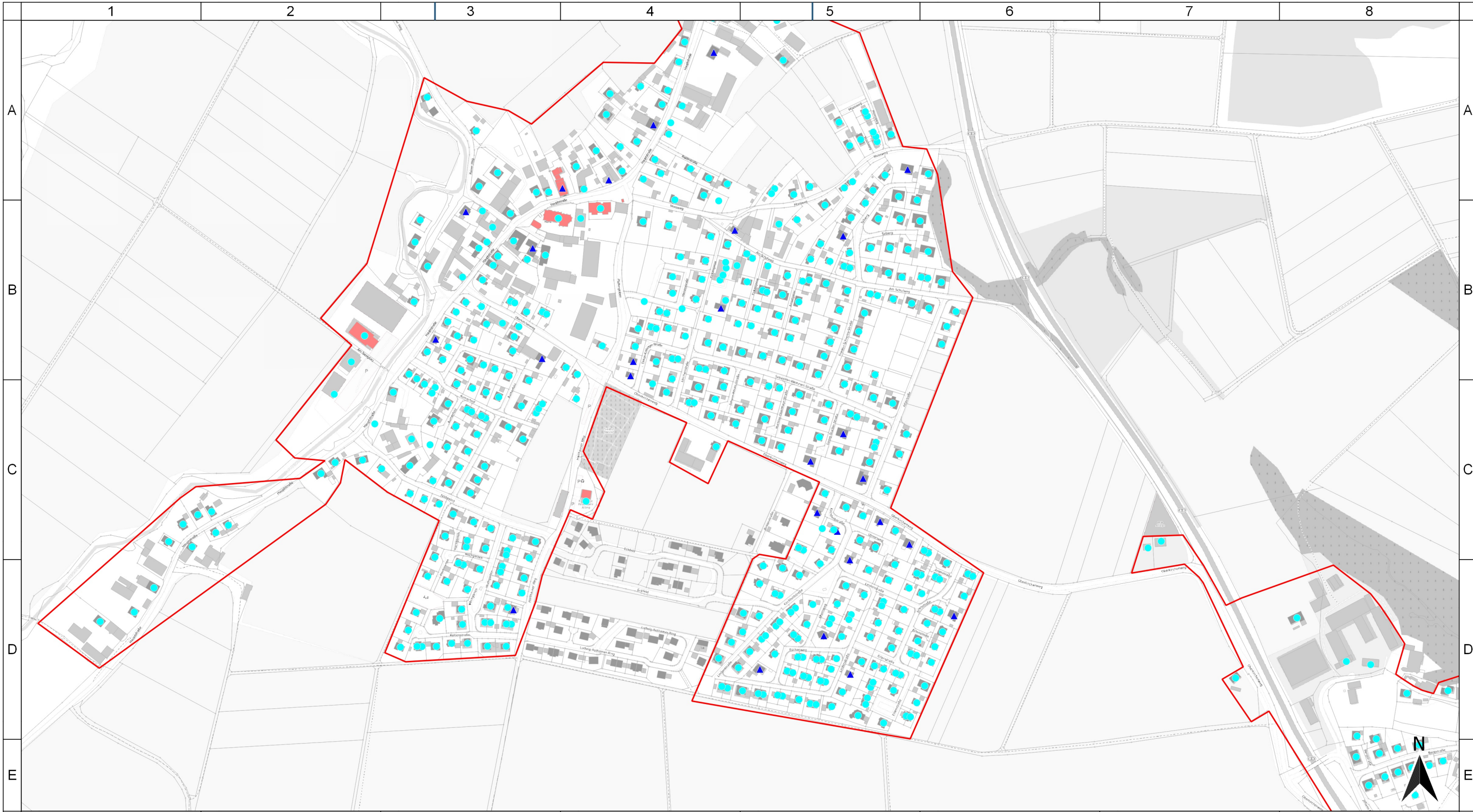
Blatt: 1






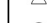


Gemeinde Atting
 vorläufiges Erschließungsgebiet zum
 Auswahlverfahren
 Atting-Nord

Projekt:
 AHOLFING02
 Typ: BayGibitR

IK-T Innovative
 Kommunikations-
 Technologien
 IK-T GmbH
 Margaretenstr. 15
 93047 Regensburg




Geobasisdaten: © Bayerische Vermessungsverwaltung (www.geodaten.bayern.de) 2020
 © OpenStreetMap-Mitwirkende

- Legende**
-  Gemeindegrenze
 -  vorl. Erschließungsgebiet
 - Anschlusspunkte**
 -  gewerblich
 -  privat
 - geforderte Bandbreite**
 -  mind. 200 Mbit/s symmetrisch
 -  mind. 1 Gbit/s symmetrisch

Bearbeitet von:
 Andreas Achatz
 14.12.2021

Maßstab:
 0 60 120 180 240 m



Blatt: 1

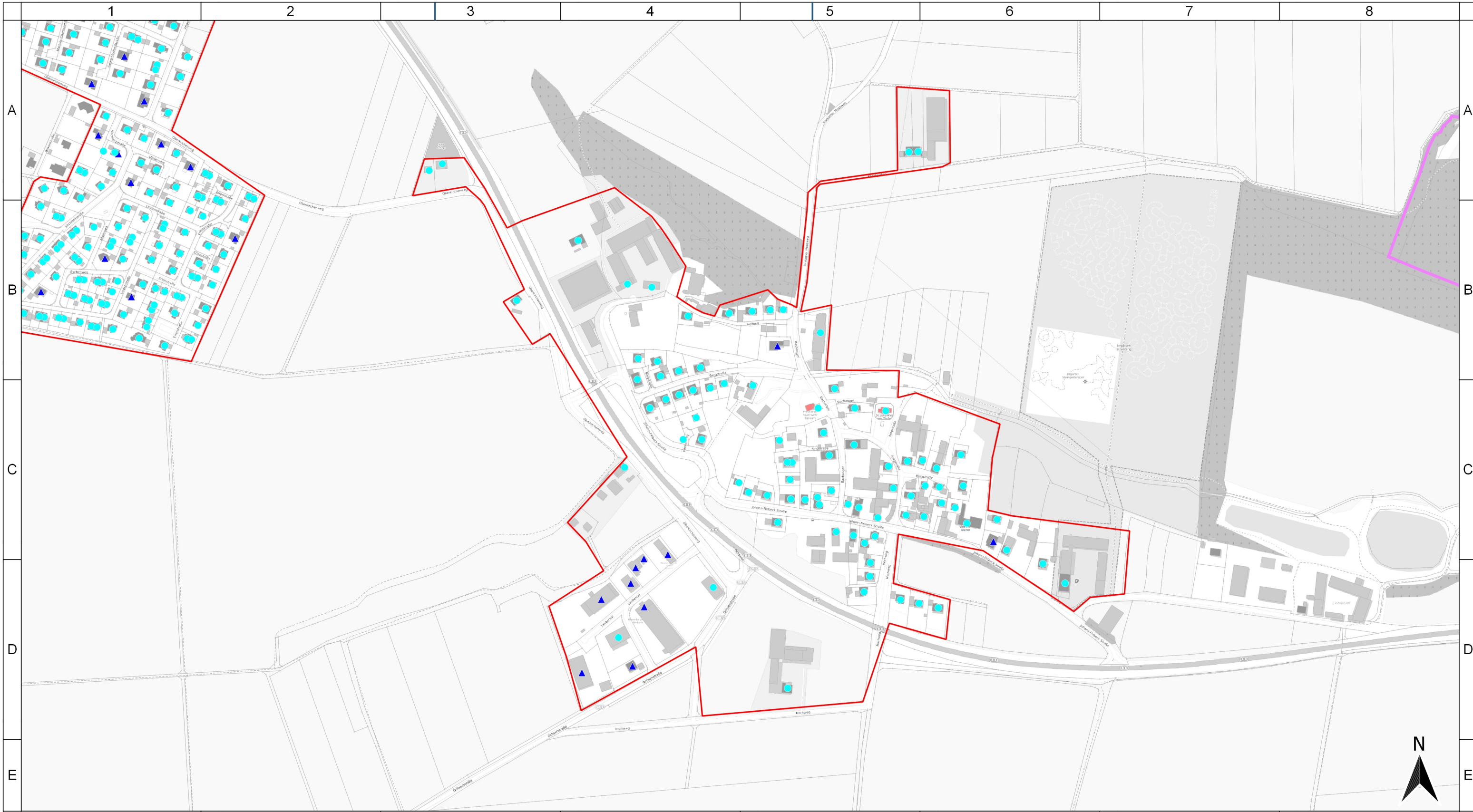


Gemeinde Atting
 vorläufiges Erschließungsgebiet zum
 Auswahlverfahren
 Atting-Süd

Projekt:
 AHOLFING02
 Typ: BayGibitR



IK-T GmbH
 Margaretenstraße 15
 93047 Regensburg



Geobasisdaten: © Bayerische Vermessungsverwaltung (www.geodaten.bayern.de) 2020
 © OpenStreetMap-Mitwirkende

- Legende**
- Gemeindegrenze
 - vorl. Erschließungsgebiet
 - Anschlusspunkte**
 - gewerblich
 - privat
 - geforderte Bandbreite**
 - mind. 200 Mbit/s symmetrisch
 - mind. 1 Gbit/s symmetrisch

Bearbeitet von:
 Andreas Achatz
 14.12.2021



Blatt: 1



Gemeinde Atting
 vorläufiges Erschließungsgebiet zum
 Auswahlverfahren
 Ringkabel

Projekt:
 AHOLFING02
 Typ: BayGibitR

Innovative
 Kommunikations-
 Technologien

IK-T GmbH
 Margaretenstr. 15
 93047 Regensburg