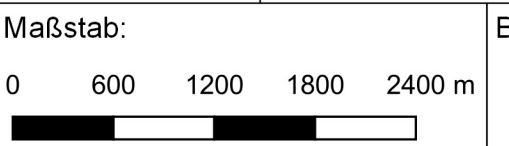


Geobasisdaten: © Bayerische Vermessungsverwaltung (www.geodaten.bayern.de) 2020
 © OpenStreetMap-Mitwirkende

- Legende**
- Gemeindegrenze
 - vorl. Erschließungsgebiet
 - Anschlusspunkte**
 - gewerblich
 - privat
 - aktuelle Bandbreite in Mbit/s**
 - weniger als 30 im Download
 - mindestens 30 im Download aber weniger als 100 im Download
 - mindestens 100 im Download aber weniger als 200 symmetrisch
 - mindestens 200 symmetrisch
 - mindestens 500 im Download

Bearbeitet von:
 Andreas Achatz
 07.05.2021



Blatt: 1



Gemeinde Aiterhofen
 vorläufiges Erschließungsgebiet zur
 Markterkundung
 Übersicht

Projekt:
 AITERHOFEN1BB02
 Typ: BayGibitR

IK-T Innovative
 Kommunikations-
 Technologien

IK-T GmbH
 Margaretenstraße 15
 93047 Regensburg